



D-6918-2017

Dräger tragbare Gasmessgeräte

Eingas-Messgeräte	2
Dräger Pac® Serie	2
Dräger Pac® 6000	3
Dräger Pac® 6500	4
Dräger Pac® 8000	5
Dräger Pac® 8500	7
Zubehör zur Dräger Pac-Serie	8
Dräger X-am 5100	10
Mehrgas-Messgeräte	12
Dräger X-am 2800	12
Dräger X-am 2600	15
Dräger X-am 5000	17
Dräger X-am 5800	20
Dräger X-am 5600	24
Dräger X-am 3500	27
Dräger X-am 8000	30
Dräger X-zone 5500/5800	35
Zubehör für die Dräger X-am-Serie	37
Gasanalysegeräte	42
Dräger X-act 7000	42
Dräger X-pid 9500/9500+	45
Prüfstationen	47
Dräger Bump Test Station	47
Dräger X-dock	49
Smarte Systemlösungen	52
Dräger X-meas	52
Dräger Gas Detection Connect	53
Dräger ConHub	54
Dräger X-node	55
Sensoren für X-node	57
Dräger Open GATT	58
Zubehör	59
Übersicht DrägerSensoren®	59
Testgase und Regulierventile	64
Auswerte- und Konfigurationszubehör	68
Pumpenzubehör	69

Eingas-Messgeräte

Dräger Pac® Serie

Die Dräger Pac Geräte sind kompakte Eingasmess- und Warngeräte. Klein, robust und ergonomisch, gleichzeitig intuitiv bedienbar, kosteneffizient und leistungsstark – die Pac-Familie ist optimal auf die persönliche Expositionüberwachung am Arbeitsplatz zugeschnitten.

Die Dräger Pac 6000 und 6500 Geräte gewährleisten eine zuverlässige Überwachung der Umgebungsluft und warnen frühzeitig vor gefährlichen Konzentrationen von Kohlenmonoxid, Schwefelwasserstoff, Schwefeldioxid und Sauerstoff. Das Dräger Pac 8000 ist für weitere Gase wie Stickstoffdioxid, Cyanwasserstoff, Ozon oder Phosgen verfügbar. Mit dem Dräger Pac 8500, ausgestattet mit Dual-XXS-Sensoren, lassen sich sogar zwei Gase gleichzeitig überwachen. Damit bietet die Pac-Serie vielfältige Gerätekonfigurationen für unterschiedliche Anforderungen im Arbeitsalltag.

Varianten



	Pac 6000	Pac 6500	Pac 8000	Pac 8500
Laufzeit	begrenzt (2 Jahre)	unbegrenzt	unbegrenzt	unbegrenzt
Grenzwerte		TLV (Arbeitsplatzgrenzwert) STEL (15-min-Kurzzeitwert)	TLV (Arbeitsplatzgrenzwert) STEL (15-min-Kurzzeitwert)	TLV (Arbeitsplatzgrenzwert) STEL (15-min-Kurzzeitwert)
Messung	Standardgase CO, H2S, SO2, O2	Standardgase CO, H2S, SO2, O2	Spezialgase	Dualsensor
Bluetooth	nein	ja (abwählbar)	ja (abwählbar)	ja (abwählbar)

Dräger Pac® 6000

Begrenzte Laufzeit von 2 Jahren

Benennung	Beschreibung	Sach-Nr.
Dräger Pac 6000 CO LC	Eingasmessgerät für die Messung von Kohlenstoffmonoxid (CO LC) , Alarmschwellen: 20/ 40 ppm Standardmessbereich [20 °C, 1013 hPa]: 0-2000 ppm	VN00890
Dräger Pac 6000 CO BOS	Eingasmessgerät für die Messung von Kohlenstoffmonoxid (CO LC) für Feuerwehranwendungen Alarmschwellen: 20/ 60/ 200 ppm Standardmessbereich [20 °C, 1013 hPa]: 0-2000 ppm	VN00891
Dräger Pac 6000 H2S LC	Eingasmessgerät für die Messung von Schwefelwasserstoff (H2S) , Alarmschwellen: 5 / 10 ppm Standardmessbereich [20 °C, 1013 hPa]: 0-200 ppm	8326320
Dräger Pac 6000 O2	Eingasmessgerät für die Messung von Sauerstoff (O2) , Alarmschwellen: 19; 23/ 17; 24 Vol.-% Standardmessbereich [20 °C, 1013 hPa]: 0-25 Vol.%	8326322
Dräger Pac 6000 SO2	Eingasmessgerät für die Messung von Schwefeldioxid (SO2) , Alarmschwellen: 0.5/ 1.0 ppm Standardmessbereich [20 °C, 1013 hPa]: 0-100 ppm	8326323

LC - (low concentration)

Für individuelle Konfiguration

Benennung	Sensor	Sach-Nr.
Dräger Pac 6000		8326340
	H2S LC	
	CO LC	
	O2	
	SO2	
	Zusätzl. Konfiguration nach Kundenwunsch	
	Serviceaufkleber	

Kalibrier- und Herstellerzertifikat nur noch kostenlos und digital erhältlich unter <https://www.draeger.com/productioncertificates>

Lebenszeitverlängerung

Dräger Pac 6000 Geräte, die ihre normale Lebensdauer von 750 Tagen fast erreicht oder bereits überschritten haben, können durch den Erwerb einer Lizenz verlängert werden. Darüber hinaus sind ein Batteriewechsel und eine Kalibrierung empfohlen.

Benennung	Sach-Nr.
Lizenz Lebenszeitverlängerung (weitere zwei Jahre) Pac 6000	3727138
Kommunikationsmodul	8318587
Neue Batterie	8326856

CC-Vision Basic Version 8.0.3 oder neuer:
kostenloser Download: www.draeger.com/software

Dräger Pac® 6500

Standardeinstellungen vorkonfiguriert gem. TRGS 900 Arbeitsplatzgrenzwerte für Anwendungen in Deutschland

Benennung	Beschreibung	Sach-Nr.
Dräger Pac 6500 CO LC	Eingasmessgerät für die Messung von Kohlenstoffmonoxid (CO LC) , inkl. Bluetooth Alarmschwellen: 20/ 40 ppm Standardmessbereich [20 °C, 1013 hPa]: 0-2000 ppm	VN00884
Dräger Pac 6500 CO BOS	Eingasmessgerät für die Messung von Kohlenstoffmonoxid (CO LC) für Feuerwehranwendungen inkl. Bluetooth Alarmschwellen: 20/ 60/ 200 ppm Standardmessbereich [20 °C, 1013 hPa]: 0-2000 ppm	VN00888
Dräger Pac 6500 H2S LC	Eingasmessgerät für die Messung von Schwefelwasserstoff (H2S) , inkl. Bluetooth Alarmschwellen: 5/ 10 ppm Standardmessbereich [20 °C, 1013 hPa]: 0-200 ppm	VN00965
Dräger Pac 6500 O2	Eingasmessgerät für die Messung von Sauerstoff (O2) , inkl. Bluetooth Alarmschwellen: 19; 23/ 17; 24 Vol.-% Standardmessbereich [20 °C, 1013 hPa]: 0-25 Vol.%	VN00966
Dräger Pac 6500 SO2	Eingasmessgerät für die Messung von Schwefeldioxid (SO2) , inkl. Bluetooth Alarmschwellen: 0.5/ 1.0 ppm Standardmessbereich [20 °C, 1013 hPa]: 0-100 ppm	VN00967

LC - (low concentration)

Für individuelle Konfiguration

Benennung	Sensor	Sach-Nr.
Dräger Pac 6500		8326341
	H2S LC	
	CO LC	
	O2	
	SO2	
	Zusätzl. Konfiguration nach Kundenwunsch	
	Bluetooth	
	OpenGATT Schnittstelle	
	Serviceaufkleber	

Kalibrier- und Herstellerzertifikat nur noch kostenlos und digital erhältlich unter <https://www.draeger.com/productioncertificates>

Dräger Pac® 8000

Standardeinstellungen vorkonfiguriert gem. TRGS 900 Arbeitsplatzgrenzwerte für Anwendungen in Deutschland

Benennung	Beschreibung	Sach-Nr.
Dräger Pac 8000 NO	Eingasmessgerät für die Messung von Stickstoffmonoxid (NO) , inkl. Bluetooth Alarmschwellen: 5/ 10 ppm Standardmessbereich [20 °C, 1013 hPa]: 0 - 200 ppm	VN00969
Dräger Pac 8000 NO2 LC	Eingasmessgerät für die Messung von Stickstoffdioxid (NO2) , inkl. Bluetooth Alarmschwellen: 0.5/ 1.0 ppm Standardmessbereich [20 °C, 1013 hPa]: 0 - 50 ppm	VN00970
Dräger Pac 8000 CO2	Eingasmessgerät für die Messung von Kohlenstoffdioxid (CO2) , inkl. Bluetooth Alarmschwellen: 0.5/ 1.0 Vol.-% Standardmessbereich [20 °C, 1013 hPa]: 0 - 7 Vol.-%	VN00971
Dräger Pac 8000 Cl2	Eingasmessgerät für die Messung von Chlorgas (Cl2) , inkl. Bluetooth Alarmschwellen: 0.5/ 1.0 ppm Standardmessbereich [20 °C, 1013 hPa]: 0 - 20 ppm	VN00972
Dräger Pac 8000 H2	Eingasmessgerät für die Messung von Wasserstoff (H2) , inkl. Bluetooth Alarmschwellen: 20%/ 40% UEG Standardmessbereich [20 °C, 1013 hPa]: 0 - 100 %UEG	VN00973
Dräger Pac 8000 HCN	Eingasmessgerät für die Messung von Blausäure (HCN) , inkl. Bluetooth Alarmschwellen: 1.9/ 3.8 ppm Standardmessbereich [20 °C, 1013 hPa]: 0 - 50 ppm	VN00974
Dräger Pac 8000 NH3	Eingasmessgerät für die Messung von Ammoniak (NH3) , inkl. Bluetooth Alarmschwellen: 20/ 40 ppm Standardmessbereich [20 °C, 1013 hPa]: 0 - 300 ppm	VN00975
Dräger Pac 8000 PH3	Eingasmessgerät für die Messung von Monophosphan (PH3) , inkl. Bluetooth Alarmschwellen: 0.1/ 0.2 ppm Standardmessbereich [20 °C, 1013 hPa]: 0 - 20 ppm	VN00976
Dräger Pac 8000 OV	Eingasmessgerät für die Messung von organischen Verbindungen (OV) , inkl. Bluetooth Alarmschwellen: 10/ 20 ppm Standardmessbereich [20 °C, 1013 hPa]: 0 - 200 ppm	VN00977
Dräger Pac 8000 OV-A	Eingasmessgerät für die Messung von organischen Verbindungen und Dämpfen (OV-A) , inkl. Bluetooth Alarmschwellen: 10/ 20 ppm Standardmessbereich [20 °C, 1013 hPa]: 0 - 200 ppm	VN00978

LC - (low concentration)

Benennung	Beschreibung	Sach-Nr.
Dräger Pac 8000 Ozon	Eingasmessgerät für die Messung von Ozon , inkl. Bluetooth Alarmschwellen: 0.1/ 0.2 ppm Standardmessbereich [20 °C, 1013 hPa]: 0 - 10 ppm	VN00979
Dräger Pac 8000 Phosgen	Eingasmessgerät für die Messung von Phosgen , inkl. Bluetooth Alarmschwellen: 0.1/ 0.2 ppm Standardmessbereich [20 °C, 1013 hPa]: 0 - 10 ppm	VN00980

Für individuelle Konfiguration

Benennung	Sensor	Sach-Nr.
Dräger Pac 8000		8326342
	NO	
	NO2 LC	
	CO2	
	Cl2	
	H2	
	HCN	
	NH3	
	PH3	
	OV	
	OV-A	
	Ozon	
	Phosgen	
	Zusätzl. Konfiguration nach Kundenwunsch	
	Sonderjustage für OV/ OV-A Sensor	
	Bluetooth	
	OpenGATT Schnittstelle	
	Serviceaufkleber	

Kalibrier- und Herstellerzertifikat nur noch kostenlos und digital erhältlich unter <https://www.draeger.com/productioncertificates>

Messbare Gase mit OV-Sensor	Messbereich	Messbare Gase mit OV-A Sensor	Messbereich
C2H4O (Ethylenoxid)	0 – 200 ppm	C2H4O (Ethylenoxid)	0 – 200 ppm
C3H6O (Propylenoxid)	0 – 200 ppm	H2CCHCN (Acrylnitril)	0 – 100 ppm
C2H4 (Ethen)	0 – 100 ppm	(CH3)2CCH2 (Isobuten)	0 – 300 ppm
C3H6 (Propen)	0 – 100 ppm	CH3COOC2H3 (Vinylacetat)	0 – 100 ppm
C2H3Cl (Vinylchlorid)	0 – 100 ppm	C2H5OH (Ethanol)	0 – 300 ppm
CH2CHCHCH2 (Butadien)	0 – 100 ppm	CH3CHO (Acetaldehyd)	0 – 200 ppm
HCHO (Formaldehyd)	0 – 100 ppm	(C2H5)2O (Diethyether)	0 – 200 ppm
(H3C)2CHOH (Iso-Propanol)	0 – 300 ppm	C2H4 (Ethin)	0 – 100 ppm
C4H8O (Tetrahydrofuran)	0 – 200 ppm	CH3OH (Methanol)	0 – 200 ppm
C2H3OCH2Cl (1-Chlor-2,3 Epoxypropan)	0 – 100 ppm		
H2CC(CH3)COOCH3 (Methylmethacrylat)	0 – 100 ppm		
C6H5CHCH2 (Styrol)	0 – 100 ppm		

Dräger Pac® 8500

Standardeinstellungen vorkonfiguriert gem. TRGS 900 Arbeitsplatzgrenzwerte für Anwendungen in Deutschland

Benennung	Beschreibung	Sach-Nr.
Dräger Pac 8500 H2S LC /CO-LC	Gasmessgerät für die Messung von Schwefelwasserstoff (H2S) und Kohlenstoffmonoxid (CO) inkl. Bluetooth Alarmschwellen: H2S 5/ 10 ppm CO 20/ 40 ppm Standardmessbereich [20 °C, 1013 hPa]: H2S 0 - 100 ppm CO 0 - 2000 ppm	VN00885
Dräger Pac 8500 O2/CO-LC	Gasmessgerät für die Messung von Sauerstoff (O2) und Kohlenstoffmonoxid (CO) inkl. Bluetooth Alarmschwellen: O2 19; 23/ 17; 24 Vol.-% CO 20/ 40 ppm Standardmessbereich [20 °C, 1013 hPa]: O2 0 - 25 Vol.-% CO 0 - 2000 ppm	VN00886
	wie oben, abweichende Alarmschwellen: CO 20/ 60 /200 ppm	VN01110
Dräger Pac 8500 H2S LC/O2	Gasmessgerät für die Messung von Schwefelwasserstoff (H2S) und Sauerstoff (O2) inkl. Bluetooth Alarmschwellen: H2S 5/ 10 ppm O2 19; 23/ 17; 24 Vol.-% Standardmessbereich [20 °C, 1013 hPa]: H2S 0 - 100 ppm O2 0 - 25 Vol.-%	VN00968
Dräger Pac 8500 CO H2-CP	Gasmessgerät für die Messung von Kohlenstoffmonoxid (CO) in Bereichen, in denen auch Wasserstoff (H2) präsent ist inkl. Bluetooth Alarmschwellen: CO 20/ 40 ppm Standardmessbereich [20 °C, 1013 hPa]: CO 0 - 2000 ppm	VN01383

LC - (low concentration)

Für individuelle Konfiguration

Benennung	Sensor	Sach-Nr.
Dräger Pac 8500		8326343
	H2S LC / CO-LC	
	H2S LC / O2	
	O2 / CO-LC	
	CO H2-CP	
	Zusätzl. Konfiguration nach Kundenwunsch	
	Bluetooth	
	OpenGATT Schnittstelle	
	Serviceaufkleber	

Kalibrier- und Herstellerzertifikat nur noch kostenlos und digital erhältlich unter <https://www.draeger.com/productioncertificates>

Eingas-Messgeräte

Zubehör zur Dräger Pac-Serie

Kalibrierzubehör

kompatibel mit allen Pac-Geräten

Benennung	Spezifikation	Sach-Nr.
Kalibrieradapter Dräger Pac		8318588
Dräger X-dock 5300 Pac	Automatische Test- und Kalibrierstation: Set bestehend aus einem Master (3 Gase), einem Gerätemodul für die Geräteserie Dräger Pac und einem Steckernetzteil (83 21 849)	8321881
Dräger Bump Test Station Dräger Pac	Einfache Teststation ohne Gaszylinder	8317410
Dräger Bump Test Station Dräger Pac	inkl. Prüfgas 60 L 50 ppm CO in Luft; speziell für Pac CO BOS	VN01260
Dräger Bump Test Station Dräger Pac, komplett	Einfache Teststation inkl. einem der folgenden Testgaszylinder (60L) zur Auswahl (im Auftrag mit anzugeben):	8318586
	-50 ppm NH ₃ /N ₂	6811352
	-100 ppm CO/N ₂ (112 L)	6812252
	-2,5 Vol.-% CO ₂ /Luft	6810391
	-20 ppm H ₂ S/N ₂	6810393
	-25 ppm H ₂ S/N ₂	6812114
	-100 ppm H ₂ S/N ₂	6812112
	-18 Vol.-% O ₂ /N ₂	6811250
	-10 ppm HCN/N ₂	6810642
	-50 ppm NO/N ₂	6812378
	-0,5 ppm PH ₃ /N ₂	6810647
	-10 ppm SO ₂ /N ₂	6810645
	-10 ppm C ₂ H ₄ O/N ₂	6812110
	-100 ppm CO, 18 Vol.-% O ₂	6812963
	-15 ppm H ₂ S, 50ppm CO, 18 Vol.% O ₂	6813100
	-50 ppm CO/Luft	6811117

Weitere Informationen zu Testgasen finden Sie ab Seite 64.

Kommunikationszubehör

Benennung	Spezifikation	Sach-Nr.
Dräger GasVision Lizenz	Software zur Auswertung des Dataloggers. Eine kostenlose 45-Tage-Testversion ist unter www.draeger.com/software verfügbar.	8325646
Kommunikations-Modul Dräger Pac	Inklusive USB Kabel	8318587
Dräger CC-Vision Basic	Software zur Konfigurierung und Justierung der Messgeräte. Kostenlos auf www.draeger.com/software verfügbar	

OpenGATT Lizenzen

Benennung	Sensor	Sach-Nr.
OpenGATT Lizenz für Pac	für ein Gerät	3721647

Weiteres Zubehör

Kompatibel mit Dräger Pac 6000/ 6500/8000/8500

Benennung	Spezifikation	Verpackungsmenge	Sach-Nr.
Lithium Batterie	Lithium Thionyl Chloride 3.6 V		8326856
Staub- und Wasserfilter inkl. Demontagetool	Für Pac 6000 und 6500	4 Stk	8326853
		40 Stk	8326857
	Für Pac 8000 und 8500	4 Stk	8326852
		40 Stk	8326859
Ersatzteil Set Grip-Clip	Trageklammer inklusive Schraube		8319186
Tasche			8328278

Zubehör kompatibel mit den Geräten Dräger Pac 3500/ 5500/7000

Benennung	Spezifikation	Verpackungsmenge	Sach-Nr.
Lithium Batterie			4543808
Staub- und Wasserfilter		4 Stk	8323615
		40 Stk	8325629
Ersatzteil Set Grip-Clip	Trageklammer inklusive Schraube		8319186
Ledertasche			4543822

Serviceleistungen

Für die tragbaren Gaswarngeräte stehen Ihnen eine Vielzahl von Serviceangeboten entsprechend unseren Herstellervorgaben sowie den nationalen Vorschriften sowohl in unseren Servicewerkstätten als auch vor Ort durch unser flächendeckendes Servicenetzwerk zur Verfügung. Wir beraten Sie gerne.

Weitere Informationen zu Produktservice und Ersatzteilen finden Sie unter www.herstellerservice.de/de/ersatzteile

Eingas-Messgerät

Dräger X-am 5100

- Spezial-Tox Eingasmessgerät für die Messung von
 - Fluorwasserstoff (HF),
 - Chlorwasserstoff (HCl),
 - Wasserstoffperoxid (H₂O₂) oder
 - Hydrazin
- Kontinuierliche, genaue und zuverlässige Messung
- 3-fach-Warnung: auffälliger optischer 360°-Alarm, Vibrationsalarm und lauter akustischer Alarm
- Praxisorientiertes handliches Design
- Flexible Energieversorgung – je nach Anwendung: wiederaufladbarer T4-Akku, austauschbare NiMH- oder Alkali-Batterien
- Besonders geeignet für folgende Einsatzbereiche
 - Herstellung von petrochemischen Erzeugnissen
 - Keimfreie Verpackung
 - Korrosionsschutz in Wasserkesseln
 - Desinfektion in pharmazeutischen Laboren



Dräger X-am 5100 vorkonfigurierte Varianten

Das Gerät beinhaltet

- Sensor mit voreingestellten Alarmschwellen
- Event- and Datenlogger
- Herstellerzertifikat
- Kalibrierzertifikat

Eine Stromversorgung ist nicht enthalten und muss separat bestellt werden.

Benennung	Standardmessbereich [20°C, 1013 hPa]	Alarmschwelle	Sach-Nr.
X-am 5100 H ₂ O ₂	0 - 20 ppm	0.5/ 2.0 ppm	VN01734
X-am 5100 HF/HCl Global	0 - 30 ppm	5 / 10 ppm	8326591

Dräger X-am 5100 im Baukastensystem

Um die vielfältigen Kombinationsmöglichkeiten zu gewährleisten, wird das Dräger X-am 5100 aus den verschiedenen, vom Kunden gewünschten, Baugruppen direkt vor der Auslieferung zusammengesetzt.

Eine komplette Bestellung besteht aus:

- 1.) Dräger X-am 5100 Grundgerät
- 2.) Sensor (1 Sensor wählbar aus drei Möglichkeiten, Sonderjustagen optional möglich)
- 3.) Stromversorgung

Benennung	Spezifikation	Sach-Nr.
1.) Grundgerät	1-Gasmessgerät für austauschbare Sensoren, optional wählbare Sonderjustagen, auf verschiedene Länderstandards einstellbare Alarmschwellen, Event- und Datalogger, Schraubendreher, Herstellerzertifikat und Kalibrierzertifikat	8322750
2.) Sensor	DrägerSensor XS EC H ₂ O ₂	6809170
1 Sensor wählbar	DrägerSensor XS EC HF / HCl*	6809140
	DrägerSensor XS EC Hydrazin*	6809190
	Sonderjustagen für Sensoren	
3.) Stromversorgung	Akku- und Ladetechnik Set	3703889
	Akkupack T4 NiMH 2.0	3703887
	Ladeadapter	8326101
	Alkali-Batterien T3 (2 Stk)	8322239
	Batteriehalter ABT 0100	8322237
	Ladeset Basic	8320333

Kalibrierzubehör

Benennung	Spezifikation	Sach-Nr.
Kalibrieradapter Dräger X-am 5100		6806291
Prüfgas HCl (10 ppm)	für DrägerSensor 6809140	6812107
Prüfgas HCl (25 ppm)	für DrägerSensor 6809140	6812115
Prüfgas SO ₂ (10 ppm)	für DrägerSensor 6809170	6810645
Regulierventil aus Edelstahl		6813104

Weiteres Zubehör finden Sie ab Seite 37

Serviceleistungen

Für die tragbaren Gaswarngeräte stehen Ihnen eine Vielzahl von Serviceangeboten entsprechend unseren Herstellervorgaben sowie den nationalen Vorschriften sowohl in unseren Servicewerkstätten als auch vor Ort durch unser flächendeckendes Servicenetzwerk zur Verfügung. Wir beraten Sie gerne.

Weitere Informationen zu Produktservice und Ersatzteilen finden Sie unter www.herstellerservice.de/de/ersatzteile

Mehrgas-Messgeräte

Dräger X-am 2800

Das Mehrgasmessgerät Dräger X-am 2800 misst bis zu vier Gase und ist mit einem besonders stoßfesten CatEx-Sensor ausgestattet. Mit der Software Dräger Gas Detection Connect bietet es Live-Datenübertragung und eine leistungsstarke Flotten-Verwaltung. Das Messgerät wurde für die persönliche Überwachung optimiert und bietet höchste Sicherheit bei geringen Betriebskosten.



Vorkonfigurierte Varianten

Standardeinstellungen vorkonfiguriert gem. TRGS 900 Arbeitsplatzgrenzwerte für Anwendungen in Deutschland

Jedes Gerät beinhaltet

- NiMH T4 Akku
- Sensoren mit voreingestellten Alarmschwellen gem TRGS 900 Arbeitsplatzgrenzwerte
- Kalibrierintervall: 4 Monate
- Standardkalibrierung des Ex-Sensors: Methan 0-100 %UEG (UEG Faktor: 4,4 Vol.-%)
- Bluetooth
- Event- und Datenlogger
- Serviceaufkleber
- Gebrauchsanweisung

Benennung	Spezifikation	Sach-Nr.
Dräger X-am 2800 CatEx, O2 PR, CO LC, H2S LC	Sensorkombination für die Messung von: Brennbaren Gasen, Sauerstoff, Kohlenstoffmonoxid und Schwefelwasserstoff	VN00384
	Akku-Pack NiMH (beigelegt)	
Dräger X-am 2800 für Feuerwehranwendungen CatEx (Messgas Nonan), O2 PR, CO LC, H2S LC	Sensorkombination für die Messung von: Brennbaren Gasen (Justierung: Nonan), Sauerstoff (vergiftungsresistenter Sensor), Kohlenstoffmonoxid und Schwefelwasserstoff inkl. RFID Alarmschwellen: 20/ 200 ppm Sonderjustierung des Ex-Sensors: Nonan 0-100 %UEG (UEG-Faktor: 0,7 Vol.-%), BumpTest und Kalibrierung mit Methan.	VN00754
Dräger X-am 2800 CatEx, O2 PR, CO LC, NO2	Sensorkombination für die Messung von: Brennbaren Gasen, Sauerstoff, Kohlenstoffmonoxid und Stickstoffdioxid	VN01778
	Akku-Pack NiMH (gesteckt)	

LC - (low concentration)

PR - (poison resistant)

Kalibrier- und Herstellerzertifikat nur noch kostenlos und digital erhältlich unter <https://www.draeger.com/productioncertificates>

Lagervarianten mit internationaler Konfiguration

- Kalibrierintervall 6 Monate (länderunabhängige Werksvoreinstellung),
- Standardkalibrierung des Ex-Sensors: Methan 0-100 %UEG (UEG Factor: 4,4 Vol.-%)
- Inkl. NiMH T4 (2.0) Akku (3703887),
- Bluetooth-Option,
- Gebrauchsanweisung

Benennung	Spezifikation	Sach-Nr.
X-am 2800 CatEx, H2S LC, CO LC, O2	Sensorkombination zur Messung von Brennbaren Gasen, Schwefelwasserstoff, Kohlenstoffmonoxid und Sauerstoff ohne Ladegerät, ohne RFID-Chip	3703918
X-am 2800 4-Gas-Set CatEx, H2S LC, CO LC, O2	Sensorkombination zur Messung von Brennbaren Gasen, Schwefelwasserstoff, Kohlenstoffmonoxid und Sauerstoff inkl. Akku-und Ladetechnik Set (8320333)	3703919

Dräger X-am 2800 „Flex“ im Baukastensystem

Eine komplette Bestellung besteht aus:

- 1.) Dräger X-am 2800 Grundgerät mit entspr. Sensorauswahl
Es stehen 7 Sensoren zur Auswahl:
Standardsensoren: CatEx SR, O₂ PR, CO LC, H₂S LC
Spezialsensoren*: SO₂, NO₂
- 2.) Sonderjustagen und weitere Optionen, wie RFID-Transponder oder OpenGATT-Lizenz
- 3.) Stromversorgung

*bei der Auswahl eines Spezialsensors erheben wir einen Aufpreis von 82,25 EUR

Benennung	Spezifikation	Sach-Nr.
1.) Grundgerät	1-4 Gasmessgerät. Sensoren austauschbar und erweiterbar. Standardkalibrierung des Ex-Sensors: Methan 0-100% UEG inkl. verschiedene Alarmschwellen (Länderstandard), Gebrauchsanweisung	3703900
Sensorkombination	Ex	
	Ex O ₂ PR	
	Ex O ₂ PR H ₂ S-LC	
	Ex O ₂ PR CO-LC	
	Ex O ₂ PR CO-LC H ₂ S-LC	
	Ex O ₂ PR CO-LC NO ₂	
	Ex O ₂ PR CO-LC SO ₂	
	Ex O ₂ PR H ₂ S-LC NO ₂	
	Ex O ₂ PR H ₂ S-LC SO ₂	
2.) Sonderjustage (optional)	Sonderjustage für Ex Sensor	
	Spezielle Konfiguration (Kundenwunsch)	
	Open GATT Lizenz	
	RFID Chip	
	Selektivfilter KX für XXS SO ₂ Sensor (H ₂ S Vergiftung)	
3.) Stromversorgung	Akkupack T4 NiMH 2.0	

SR (shock resistant) PR (vergiftungsresistent) LC (low concentration)

Kalibrier- und Herstellerzertifikat nur noch kostenlos und digital erhältlich unter <https://www.draeger.com/productioncertificates>

Ersatzsensoren

Benennung	Spezifikation	Sach-Nr.
Dräger CatEx SR	0-100 %UEG, 0 - 100 Vol.-% CH4	6851900
DrägerSensor XXS O2*		6810881
DrägerSensor XXS O2 PR		6800530
DrägerSensor XXS CO-LC*		6813210
DrägerSensor XXS H2S LC*		6811525
DrägerSensor XXS NO2		6810884
DrägerSensor XXS SO2		6810885

*3 Jahre Gewährleistung

SR – shock resistant - stoßunempfindlich

PR – poison resistant – vergiftungsresistent

LC – low concentration – niedrige Konzentrationen

Open GATT Lizenzen

Benennung	Spezifikation	Sach-Nr.
OpenGATT Lizen für X-am	für ein Gerät	3723353

Stromversorgung und Ladezubehör

Benennung	Spezifikation	Sach-Nr.
NiMH-Versorgung T4 (Akku)	NiMH T4 (2.0)	3703887
Ladeset Basic	Lademodul, Steckernetzteil (weltweit) für 1 Lademodul	8320333
Akku- und Ladeset (2.0)	Set mit NiMH T4 (2.0) Akku und Lademodul mit Steckernetzteil	3703889

Weiteres Zubehör

Benennung	Spezifikation	Sach-Nr.
Transponder Leser	zum Auslesen des RFID-Chips	6559283
Aufkleber-Set	silber	3703852
je 10 Stk pro Packung	rot	3703853
	blau	3703854
	gelb	3703855
	grün	3703856
Set Display Schutzfolie	10 Stk pro Packung	3703857
Set Upgrade RFID-Transponder	5 Stk pro Packung	3703898
O-Ring-Entferner	zum Tausch der XXS-Sensoren	R21402

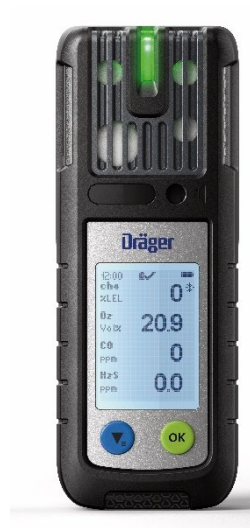
Mehrgas-Messgeräte

Dräger X-am 2600

Das Mehrgasmessgerät X-am 2600 misst brennbare Gase, Sauerstoff, Kohlenstoffmonoxid und Schwefelwasserstoff. Mit der Software Dräger Gas Detection Connect bietet es eine Live-Datenübertragung und eine leistungsstarke Flotten-Verwaltung. Das Gerät wurde für die persönliche Überwachung im Diffusionsbetrieb optimiert und bietet höchste Sicherheit bei geringen Betriebskosten.

Die Nutzungszeit des Gerätes ist initial 3 Jahre, mit der Option diese mit einer Lizenz beliebig oft zu verlängern.

Nicht kompatibel mit Dräger X-zone oder Dräger X-am Pumpe.



Dräger X-am 2600

Lagervariante mit internationaler Konfiguration:

- Kalibrierintervall 6 Monate (länderunabhängige Werksvoreinstellung)
- Standardkalibrierung des Ex-Sensors:
 - o Methan 0-100 %UEG (UEG Faktor: 4,4 Vol.-%),
 - o Sauerstoff 0-30 Vol.%
- Inkl. NiMH T4 (2.0) Akku (3703887)
- Bluetooth-Option
- Gebrauchsanweisung

Benennung	Spezifikation	Sach-Nr.
X-am 2600 CatEx, O2, CO, H2S	inkl. NiMH T4 Akku (3703887)	3735430

Stromversorgung und Ladezubehör

Benennung	Spezifikation	Sach-Nr.
Ersatz-Akku	NiMH T4 (2.0)	3703887
Ladeset Basic	Lademodul, Steckernetzteil (weltweit) für 1 Lademodul	8320333
Akku- und Ladeset (2.0)	Set mit NiMH T4 (2.0) Akku und Lademodul mit Steckernetzteil	3703889

Open GATT Lizenzen

Benennung	Spezifikation	Sach-Nr.
OpenGATT Lizen für X-am	für ein Gerät	3723353

Kalibrier- und Herstellerzertifikat nur noch kostenlos und digital erhältlich unter <https://www.draeger.com/productioncertificates>

Lebenszeitverlängerung

Dräger X-am 2600 Geräte, die ihre normale Lebensdauer von 750 Tagen fast erreicht oder bereits überschritten haben, können durch den Erwerb einer Lizenz verlängert werden.

Benennung	Sach-Nr.
Lizenz zur Verlängerung der Nutzungszeit (2 Jahre)	3736525

Weiteres Zubehör

Benennung	Spezifikation	Sach-Nr.
Transponder Leser	zum Auslesen des RFID-Chips	6559283
Aufkleber-Set	silber	3703852
je 10 Stk pro Packung	rot	3703853
	blau	3703854
	gelb	3703855
	grün	3703856
Set Display Schutzfolie	10 Stk pro Packung	3703857
Set Upgrade RFID-Transponder	5 Stk pro Packung	3703898
O-Ring-Entferner	zum Tausch der XXS-Sensoren	R21402

Ersatzsensoren

Benennung	Spezifikation	Sach-Nr.
Dräger CatEx SR	0-100 %UEG, 0 - 100 Vol.-% CH4	6851900
DrägerSensor XXS O2 PR		6800530
DrägerSensor XXS CO-LC*		6813210
DrägerSensor XXS H2S LC*		6811525

*3 Jahre Gewährleistung

LC - low concentration - niedrige Konzentrationen

PR - poison resistant - vergiftungsresistent

SR - shock resistant - stoßunempfindlich

Serviceleistungen

Für die tragbaren Gaswarngeräte stehen Ihnen eine Vielzahl von Serviceangeboten entsprechend unseren Herstellervorgaben sowie den nationalen Vorschriften sowohl in unseren Servicewerkstätten als auch vor Ort durch unser flächendeckendes Servicenetzwerk zur Verfügung. Wir beraten Sie gerne.

Weitere Informationen zu Produktservice und Ersatzteilen finden Sie unter www.herstellerservice.de/de/ersatzteile

Mehrgas-Messgeräte

Dräger X-am 5000

- Leichtes und flexibles Ein- bis Fünfgasmessgerät für alle Ex-Gase
- Personenbezogene Messung von brennbaren Gasen und organischen Dämpfen sowie O2 und gesundheitsschädlichen Konzentrationen (z. B. Cl2, CO, CO2, H2, H2S, HCN, NH3, NO, NO2, PH3, SO2 NO2 LC, Ozon oder Phosgen) möglich
- Baumusterprüfbescheinigung (messtechnisches Gutachten) für CO, H2S, O2 sowie für den Ex-Sensor – von Methan bis Nonan (trotz IP-67-Membran)
- Zuverlässige 3-fach-Warnung: auffälliger optischer 360°-Alarm, Vibrationsalarm und lauter akustischer Alarm
- Neueste Dräger-XXS-Sensortechnik für lange Sensorlebensdauer, auch für den O2-Sensor
- Flexible Energieversorgung – je nach Anwendung: wiederaufladbarer T4-Akku, austauschbare NiMH- oder T3-Alkali-Batterien möglich
- Für verschiedene Messaufgaben einsetzbar:
 - o Für personenbezogene Warnung vor Gasgefahren
 - o Überwachung auch größerer Bereiche möglich (in Kombination mit dem Dräger X-zone 5000/ 5800)
 - o Für Freigabemessungen beengter Räume (externe Pumpe optional)



Standardeinstellungen vorkonfiguriert gem. TRGS 900 Arbeitsplatzgrenzwerte für Anwendungen in Deutschland
Jedes Gerät beinhaltet

- NiMH T4 Akku (3703887),
- Gebrauchsanweisung
- Sensoren mit voreingestellten Alarmschwellen gem TRGS 900 Arbeitsplatzgrenzwerte
- Kalibrierintervall: 4 Monate
- Standardkalibrierung des Ex-Sensors: Methan 0-100 %UEG (UEG Faktor: 4,4 Vol.-%)
- Event- und Datenlogger

Benennung	Sensorkombination	Sach-Nr.
Dräger X-am 5000	CatEx, O2, H2S LC, CO LC	VN00635
	CatEx, O2, H2S LC, CO/H2 komp.,	VN00640
	CatEx, O2, H2S/CO LC, CO2	VN00636
	CatEx, O2, H2S/CO LC, NH3	VN00639
	CatEx, O2, H2S/CO LC, SO2	VN00641
	CatEx, O2, H2S/CO LC, Cl2	VN00642
	CatEx, O2, H2S/CO LC, NO2	VN00650
	CatEx, O2, H2S/CO LC, HCN	VN00651
	CatEx, O2, H2S/CO LC, OV	VN00652

Kalibrier- und Herstellerzertifikat nur noch kostenlos und digital erhältlich unter <https://www.draeger.com/productioncertificates>

Dräger X-am 5000 im Baukastensystem

Das Dräger X-am 5000 kann auch individuell zusammengestellt werden.

Lieferumfang: Gerät, inkl. Sensorauswahl, Inbus für den Akku/die Batterie, Gebrauchsanweisung

Eine komplette Bestellung besteht aus:

- 1) Grundgerät Dräger X-am 5000
- 2) Sonderjustage (optional)
- 3) Stromversorgung
- 4) Sensoren (1-4 Sensoren auswählbar)

Benennung	Spezifikation	Sach-Nr.
1.) Grundgerät	1- 5-Gasmessgerät, mit mind. einem Sensor bestückt und optional verfügbaren Sonderjustagen. Standardjustage des Ex-Sensors: Methan, inkl. verschiedene Alarmschwellen (Länderstandard), Event- und Datalogger, Herstellerzertifikat und Kalibrierzertifikat Sensoren und Energieversorgung austauschbar nicht zeitlimitiert Ohne Stromversorgung	8320000
2.) Sonderjustage (optional)	Sonderjustage für Ex- oder EC- Sensoren Spezielle Konfiguration (Kundenwunsch)	
3.) Stromversorgung	Akkupack T4 NiMH 2.0	
4.) Sensoren		
CatEx -Sensoren	CatEx 125 PR	6812950
	CatEx 125 PR-Gas	6813080
2in1 Doppelsensor	DrägerSensor XXS CO LC/O2	6813275
	DrägerSensor XXS CO LC/H2S LC	6813280
Einzelsensoren	DrägerSensor XXS O2	6810881
	DrägerSensor XXS O2 100	6812385
	DrägerSensor XXS CO LC	6813210
	DrägerSensor XXS O2 PR	6800530
	DrägerSensor XXS H2S LC	6811525
	DrägerSensor XXS NO	6811545
	DrägerSensor XXS NO2	6810884
	DrägerSensor XXS NO2 LC	6812600
	DrägerSensor XXS SO2	6810885
	DrägerSensor XXS PH3	6810886
	DrägerSensor XXS HCN	6810887
	DrägerSensor XXS NH3	6810888
	DrägerSensor XXS CO2	6810889
	DrägerSensor XXS Cl2	6810890
	DrägerSensor XXS OV	6811530
	DrägerSensor XXS OV-A	6811535
	DrägerSensor XXS CO/H2 kompensiert	6811950
	DrägerSensor XXS CO HC	6812010
	DrägerSensor XXS H2S HC	6812015
	DrägerSensor XXS PH3 HC	6812020
	DrägerSensor XXS H2 HC	6812025
	DrägerSensor XXS H2	6812370

Fortsetzung

Benennung	Spezifikation	Sach-Nr.
Einzelsensoren	DrägerSensor XXS Odorant	6812535
	DrägerSensor XXS Amine	6812545
	DrägerSensor XXS Phosgen	6812005
	DrägerSensor XXS Ozon	6811540

Stromversorgungseinheiten

Benennung	Packungsinhalt	Sach-Nr.
Akku- und Ladetechnik Set	NiMH-Versorgung T4, Lademodul, Steckernetzteil (weltweit) für 1 Lademodul	3703889
Ladeset Basic	Lademodul, Steckernetzteil (weltweit) für 1 Lademodul	8320333
Ladeadapter	zum Laden eines separaten Akkus	8326101
Alkali-Batterien T4*	2 Stück	8318708
Batteriehalter ABT 0000* (ohne Batterien)	notwendiges Zubehör für Batterien T4	8318703
Alkali-Batterien T3**	2 Stück	8322239
Batteriehalter ABT 0100**	notwendiges Zubehör für Batterien T3 und T4	8322237

Weiteres Zubehör finden ab Seite 37.

* bis Geräte Seriennummer AREH-0410

** nur für neue Geräte oder ab Seriennummer AREH-0411

Serviceleistungen

Für die tragbaren Gaswarngeräte stehen Ihnen eine Vielzahl von Serviceangeboten entsprechend unseren Herstellervorgaben sowie den nationalen Vorschriften sowohl in unseren Servicewerkstätten als auch vor Ort durch unser flächendeckendes Servicenetzwerk zur Verfügung. Wir beraten Sie gerne.

Weitere Informationen zu Produktservice und Ersatzteilen finden Sie unter www.herstellerservice.de/de/ersatzteile

Mehrgas-Messgeräte

Dräger X-am 5800

Das Mehrgasmessgerät X-am 5800 misst bis zu sechs Gase. Es kann mit einem besonders stoßfesten CatEx-Sensor zur Messung von flüchtigen Kohlenwasserstoffen oder einen Infrarot-Sensor mit langer Laufzeit ausgestattet werden. Mit der Software "Dräger Gas Detection Connect" bietet es Live-Datenübertragung und eine leistungsstarke Flotten-Verwaltung. Das Messgerät wurde für die persönliche Überwachung optimiert und bietet höchste Sicherheit bei geringen Betriebskosten. Mit der zugehörigen X-am Pumpe kann es auch flexibel zum Freimessen verwendet werden.

Das X-am 5800 ist der Nachfolger vom X-am 5000 und ersetzt in Kürze auch das X-am 5600.



Dräger X-am 5800

Standardeinstellungen vorkonfiguriert gem. TRGS 900 Arbeitsplatzgrenzwerte für Anwendungen in Deutschland
Jedes Gerät beinhaltet

- NiMH T4 Akku 2.0 (3703887),
- Sensoren mit voreingestellten Alarmschwellen gem TRGS 900 Arbeitsplatzgrenzwerte
- Kalibrierintervall: 4 Monate
- Standardkalibrierung des Ex-Sensors: Methan 0-100 %UEG (UEG Faktor: 4,4 Vol.-%)
- Event- und Datenlogger
- RFID
- Bluetooth
- Serviceaufkleber
- Gebrauchsanweisung

Benennung	Sensorkombination	Sach-Nr.
Dräger X-am 5800	CatEx, O2, H2S LC, CO LC	VN00755
	CatEx, O2, H2S LC, CO/H2 komp.,	VN00758
	CatEx, O2, H2S/CO LC, CO2	VN00756
	CatEx, O2, H2S/CO LC, NH3	VN00757
	CatEx, O2, H2S/CO LC, SO2	VN00774
	CatEx, O2, H2S/CO LC, Cl2	VN00775
	CatEx, O2, H2S/CO LC, NO2	VN00773

Kalibrier- und Herstellerzertifikat nur noch kostenlos und digital erhältlich unter <https://www.draeger.com/productioncertificates>

Für Anwendungen in der Stahlindustrie

Benennung	Sensorkombination	Sach-Nr.
Dräger X-am 5800	CatEx, O2, CO/H2 komp.,	VN00889
	CatEx, O2, CO2 CO/H2 komp.,	VN00882

Toxic Twins: CO+HCN

Benennung	Sensorkombination	Sach-Nr.
Dräger X-am 5800	CatEx, O2, H2S/CO LC, HCN	VN00776

Dräger X-am 5800 im Baukastensystem

Das Dräger X-am 5800 kann auch individuell zusammengestellt werden.

Ein Akku ist im Grundgerät nicht enthalten und muss unter 3) separat ausgewählt werden

Eine komplette Bestellung besteht aus:

- 1) Grundgerät Dräger X-am 5800, inkl. Bluetooth
- 2) Sonderjustage (optional)
- 3) Stromversorgung und Ladezubehör
- 4) Sensoren (1-4 Sensoren wählbar)

Benennung	Spezifikation	Sach-Nr.
1) Grundgerät	Gerät bestückbar mit 1-4 Sensoren und optional verfügbaren Sonderjustagen. Standardjustage des Ex-Sensors: Methan, 0-100 %UEG inkl. verschiedene Alarmschwellen (Länderstandard), Bluetooth, Event- und Datalogger, Gebrauchsanweisung Sensoren austauschbar nicht zeitlimitiert	3703850
2) Sonderjustage (optional)	Sonderjustage für Ex- Sensor Spezielle Konfiguration (Kundenwunsch) Open GATT Lizenz RFID Chip	
3) Stromversorgung	Akkupack T4 NiMH 2.0	
4) Sensoren		
CatEx -Sensoren	CatEx SR (0-100%UEG) 3 Jahre Garantie	6851900
PID-Sensor	PID HC neo	6800417
Infrarot-Sensoren	XD-IR Ex	6800202
	XD-IR CO2	6800203
	Dual XD-IR Ex/CO2	6800201
2in1 Doppelsensor	DrägerSensor XXS CO LC/O2	6813275
	DrägerSensor XXS CO LC/H2S LC	6813280
	DrägerSensor XXS O2/H2S LC	6814137

Für Einzelsensoren siehe folgende Seite

Benennung	Spezifikation	Sach-Nr.
Einzelsensoren	DrägerSensor XXS O2 100	6812385
	DrägerSensor XXS O2 PR	6800530
	DrägerSensor XXS CO LC	6813210
	DrägerSensor XXS H2S LC	6811525
	DrägerSensor XXS NO	6811545
	DrägerSensor XXS NO2	6810884
	DrägerSensor XXS NO2 LC	6812600
	DrägerSensor XXS SO2	6810885
	DrägerSensor XXS PH3	6810886
	DrägerSensor XXS HCN	6810887
	DrägerSensor XXS NH3	6810888
	DrägerSensor XXS CO2	6810889
	DrägerSensor XXS Cl2	6810890
	DrägerSensor XXS OV	6811530
	DrägerSensor XXS OV-A	6811535
	DrägerSensor XXS CO/H2 kompensiert	6811950
	DrägerSensor XXS CO HC	6812010
	DrägerSensor XXS H2S HC	6812015
	DrägerSensor XXS PH3 HC	6812020
	DrägerSensor XXS H2 HC	6812025
	DrägerSensor XXS H2	6812370
	DrägerSensor XXS Odorant	6812535
	DrägerSensor XXS Amine	6812545
	DrägerSensor XXS Phosgen	6812005
DrägerSensor XXS Ozon	6811540	

Zubehör Open GATT Lizenzen

Benennung	Spezifikation	Sach-Nr.
OpenGATT Lizenz für X-am 5800	für ein Gerät	3723353

Stromversorgung und Ladezubehör

Benennung	Spezifikation	Sach-Nr.
NiMH-Versorgung T4 (Akku)	NiMH T4 (2.0)	3703887
Akku- und Ladeset (2.0)	Set mit NiMH T4 (2.0) Akku und Lademodul mit Steckernetzteil	3703889
Ladeset Basic	Lademodul, Steckernetzteil (weltweit) für 1 Lademodul	8320333

Weiteres Zubehör

Benennung	Spezifikation	Sach-Nr.
Transponder Leser	zum Auslesen des RFID-Chips	6559283
Aufkleber-Set je 10 Stk pro Packung	silber	3703852
	rot	3703853
	blau	3703854
	gelb	3703855
	grün	3703856
Set Display Schutzfolie	10 Stk pro Packung	3703857
Set Upgrade RFID-Transponder	5 Stk pro Packung	3703898
O-Ring-Entferner	zum Tausch der XXS-Sensoren	R21402

Serviceleistungen

Für die tragbaren Gaswarngeräte stehen Ihnen eine Vielzahl von Serviceangeboten entsprechend unseren Herstellervorgaben sowie den nationalen Vorschriften sowohl in unseren Servicewerkstätten als auch vor Ort durch unser flächendeckendes Servicenetzwerk zur Verfügung. Wir beraten Sie gerne.

Weitere Informationen zu Produktservice und Ersatzteilen finden Sie unter www.herstellerservice.de/de/ersatzteile

Mehrgas-Messgeräte

Dräger X-am 5600

- Ein- bis Sechsgasmessgerät mit langlebiger Infrarot-Sensortechnik
- Vorteile – zusätzlich zu denen der Dräger X-am® 2800 und Dräger X-am® 5000:
- Gleichzeitige personenbezogene Messung von bis zu sechs Gasen (in Kombination mit dem Doppelsensor CO/H₂S und dem Infrarot-Ex-/CO₂-Doppelsensor)
- Baumusterprüfbescheinigung (messtechnisches Gutachten) für CO, H₂S, O₂, CO₂ und Wasserstoff (H₂) sowie für den Ex-Sensor – für Methan, Propan und n-Nonan (trotz IP-67-Membran)
- Innovative Infrarot-Technologie: größere Empfindlichkeit, sehr schnelle Messung und hohe Wirtschaftlichkeit
- Bei der Messung von brennbaren Kohlenwasserstoffen (Gase und Dämpfe) vergiftungsresistent und besonders langlebig (fünf Jahre Gewährleistung, bis zu acht Jahren geschätzte Lebensdauer für den Infrarot-Ex-/CO₂-Doppelsensor)



Dräger X-am 5600

Standardeinstellungen vorkonfiguriert gem. TRGS 900 Arbeitsplatzgrenzwerte für Anwendungen in Deutschland
Jedes Gerät beinhaltet

- NiMH T4 Akku (8318704),
- Sensoren mit voreingestellten Alarmschwellen gem. TRGS 900 Arbeitsplatzgrenzwerte
- Kalibrierintervall: 4 Monate
- Standardkalibrierung des Ex-Sensors: Methan 0-100 %UEG (UEG Faktor: 4,4 Vol.-%)
- Event- und Datenlogger
- Serviceaufkleber
- Gebrauchsanweisung

Benennung	Sensorkombination	Sach-Nr.
Dräger X-am 5600	Dual IR-Ex/CO ₂ ES, O ₂ , H ₂ S LC/ CO LC	VN00653
	Dual IR-Ex/CO ₂ ES, O ₂ , H ₂ S LC/ CO LC, NO ₂ LC	VN00654
	Dual IR-Ex/CO ₂ ES, O ₂ , H ₂ S LC/ CO LC, SO ₂	VN00655
	Dual IR-Ex/CO ₂ ES, O ₂ , H ₂ S LC/ CO LC, NH ₃	VN00656
	Dual IR-Ex/CO ₂ ES, O ₂ , CO H ₂ komp., H ₂ HC	VN00657

Kalibrier- und Herstellerzertifikat nur noch kostenlos und digital erhältlich unter <https://www.draeger.com/productioncertificates>

Dräger X-am 5600 Abwasser-Set und Abwasser-Gerät

Gerät mit Sensorbestückung speziell für Anwendungen im Bereich Abwasser

Benennung	Sensorkombination	Sach-Nr.
X-am 5600 Abwassergerät	Dual IR Ex/ CO ₂ , O ₂ , CO/H ₂ S	8326580
X-am 5600 Abwasser- Set	Dual IR Ex/ CO ₂ , O ₂ , CO/H ₂ S Inkl. Akku und Ladetechnik-Set, CSE-Koffer mit Pumpe, Schwimmersonde und 5m Viton-Schlauch	8326581

Dräger X-am 5600 im Baukastensystem

Das Dräger X-am 5600 kann auch individuell zusammengestellt werden.

Ein Akku ist im Grundgerät nicht enthalten und muss unter 3) separat ausgewählt werden

Eine komplette Bestellung besteht aus:

- 1) Grundgerät Dräger X-am 5600,
- 2) Sonderjustage (optional)
- 3) Stromversorgung und Ladezubehör
- 4) Sensoren (1-4 Sensoren wählbar)

Benennung	Spezifikation	Sach-Nr.
1) Grundgerät	1- 6 Gasmessgerät mit optionalen IR Sensor, mit mind. einem Sensor bestückt und optional verfügbaren Sonderjustagen. nicht zeitlimitiert, Sensoren und Energieversorgung austauschbar, Verschiedene Alarmschwellen (Länderstandard) inkl. Event- und Datalogger, Gummi-Gehäuseschutz	8321050
2) Sonderjustage (optional)	Sonderjustage der Sensoren Spezielle Konfiguration (Alarmschwellen Kundenwunsch)	
3) Stromversorgung	Akku- und Ladetechnik Set	3703889
wahlweise	Akkupack T4 NiMH 2.0	3703887
	Ladeadapter	8326101
	Alkali-Batterien T3**	8322239
	Batteriehalter ABT 0100**	8322237
4) Sensoren		
Infrarot-Sensoren	Dual IR Ex/CO ₂ ES*	6851880
	IR Ex ES*	6851881
	IR CO ₂ ES*	6851882
2in1 Doppelsensor	DrägerSensor XXS CO LC/O ₂	6813275
	DrägerSensor XXS CO LC/H ₂ S LC	6813280

Für Einzelsensoren siehe folgende Seite

Benennung	Spezifikation	Sach-Nr.
Einzelsensoren	DrägerSensor XXS O2	6810881
	DrägerSensor XXS O2 100	6812385
	DrägerSensor XXS CO LC	6813210
	DrägerSensor XXS O2 PR	6800530
	DrägerSensor XXS H2S LC	6811525
	DrägerSensor XXS NO	6811545
	DrägerSensor XXS NO2	6810884
	DrägerSensor XXS NO2 LC	6812600
	DrägerSensor XXS SO2	6810885
	DrägerSensor XXS PH3	6810886
	DrägerSensor XXS HCN	6810887
	DrägerSensor XXS NH3	6810888
	DrägerSensor XXS CO2	6810889
	DrägerSensor XXS Cl2	6810890
	DrägerSensor XXS OV	6811530
	DrägerSensor XXS OV-A	6811535
	DrägerSensor XXS CO/H2 kompensiert	6811950
	DrägerSensor XXS CO HC	6812010
	DrägerSensor XXS H2S HC	6812015
	DrägerSensor XXS PH3 HC	6812020
	DrägerSensor XXS H2 HC	6812025
	DrägerSensor XXS H2	6812370
	DrägerSensor XXS Odorant	6812535
	DrägerSensor XXS Amine	6812545
	DrägerSensor XXS Phosgen	6812005
	DrägerSensor XXS Ozon	6811540

* ES - energy saving, um ca. 30% geringerer Stromverbrauch

Zusätzliche Stromversorgungseinheiten

Benennung	Spezifikation	Sach-Nr.
Akku- und Ladetechnik Set	NiMH-Versorgung T4, Lademodul, Steckernetzteil (weltweit) für 1 Lademodul	3703889
Ladeset Basic	Lademodul, Steckernetzteil (weltweit) für 1 Lademodul	8320333
Ladeadapter	zum Laden eines separaten Akkus	8326101
Alkali-Batterien T4*	2 Stück	8318708
Batteriehalter ABT 0000* (ohne Batterien)	notwendiges Zubehör für Batterien T4	8318703

Weiteres Zubehör finden Sie auf Seite 37

* bis Geräte Seriennummer AREH-0410

** nur für neue Geräte oder ab Seriennummer AREH-0411

Serviceleistungen

Für die tragbaren Gaswarngeräte stehen Ihnen eine Vielzahl von Serviceangeboten entsprechend unseren Herstellervorgaben sowie den nationalen Vorschriften sowohl in unseren Servicewerkstätten als auch vor Ort durch unser flächendeckendes Servicenetzwerk zur Verfügung. Wir beraten Sie gerne.

Weitere Informationen zu Produktservice und Ersatzteilen finden Sie unter www.herstellerservice.de/de/ersatzteile

Mehrgas-Messgeräte

Dräger X-am 3500

- Freimessen einfach und komfortabel: Das Dräger X-am® 3500 misst bis zu vier toxische sowie brennbare Gase, Dämpfe, sowie O₂, CO, H₂S, NO₂ und SO₂ gleichzeitig – im Pumpen- oder Diffusionsbetrieb
- Innovatives Signalisierungskonzept und umfangreiches Zubehör
- Grün leuchtendes D-Light signalisiert: getestet und einsatzbereit
- Induktives Aufladen



Dräger X-am 3500 4-Gas-Set

Dräger X-am 3500

- Inkl. induktive Versorgungseinheit (8325825) und Steckernetzteil für ein Gerät (8316997)
- Interne Pumpe mit Pumpenadapter
- Lithium-Ionen-Akku
- Krokodil-Clip
- Gebrauchsanweisung (de, en, fr, es, pt, es, nl, ru, zh, ja)
- Ereignis- und Datenlogger
- Herstellerzertifikat und Kalibrierungszertifikat

Benennung	Sensorkombination	Sach-Nr.
X-am 3500 4-Gas-Set	Ex, O ₂ , CO LC, H ₂ S LC	8328419

Dräger X-am 3500

- Gerät mit austauschbaren Sensoren, nicht erweiterbar.
- Standardkalibration des Ex-Sensor: Methan 0-100 %UEG;
- Inkl. werkseitiger (deutscher) Sensoreinstellungen Interne Pumpe mit Pumpenadapter
- Lithium-Ionen-Akku
- Krokodil-Clip
- Gebrauchsanweisung (de, en, fr, es, pt, es, nl, ru, zh, ja)
- Ereignis- und Datenlogger
- Herstellerzertifikat und Kalibrierungszertifikat

Benennung	Sensorkombination	Sach-Nr.
X-am 3500	Ex, O ₂	8328412
	Ex, O ₂ , H ₂ S-LC,	8328414
	Ex, O ₂ , CO LC,	8328416
	Ex, O ₂ , CO LC, H ₂ S-LC	8328418
	Ex, O ₂ , H ₂ S-LC, SO ₂	8328424
Dräger X-am 3500 Basic	Ohne Sensoren	8328420

Sensorauswahl für X-am 3500 Basic

Benennung	Sach-Nr.
DrägerSensor CatEx 125 PR*	6812950
DrägerSensor XXS O2*	6810881
DrägerSensor XXS O2 PR	6800530
DrägerSensor XXS CO-LC*	6813210
DrägerSensor XXS H2S LC*	6811525
DrägerSensor XXS NO2	6810884
DrägerSensor XXS SO2	6810885

* 3 Jahre Herstellergarantie

Stromversorgung

Benennung	Spezifikation	Sach-Nr.
Induktive Versorgungseinheit	zum Laden von einem Gerät	8325825
X-am Steckernetzteil (weltweit)	zum Laden von bis zu 5 Geräten	8316994
Ladeschalen Adapter	Zum Verbinden von Dräger Ladeschalen an Dräger X-dock Netzteile Nachfolger für 83 15 805	8325736
Set KFZ-Ladehalterung	Bestehend aus: Kfz-Anschlussleitung 12/24 V 83 21 855 Ladeschalenadapter Adapter 83 25 736 KFZ-Halterung 83 27 636 Ohne induktive Ladeschale	8328283
Kfz-Anschlussleitung 12/24 V	zum Laden von einem Gerät	4530057
Kfz-Halterung	für eine induktive Versorgungseinheit	8327636

Kalibrierzubehör

Benennung	Spezifikation	Sach-Nr.
E-Set Justieradapter 2.0		3720224
Dräger X-dock® 5300 mit Master		8321882
Dräger X-dock Modul X-am 3500	Aufnahme für 1 Gerät Dräger X-am 3500	8321893
Dräger X-dock Modul X-am 3500+ (Ladefunktion)	Aufnahme für 1 Gerät Dräger X-am 3500 zusätzliche Ladefunktion	8321894
Nonan-Tester		8325861
Schlauch mit Adapter	Ersatzschlauch für Kalibrieradapter, Packung mit je 5 Stk Schlauch mit Adapter	8327653

Prüfgase finden Sie ab Seite 64

Kommunikationszubehör

Benennung		Sach-Nr.
Dräger CC-Vision Basic	Software zur Konfigurierung und Justierung der Messgeräte. Kostenlos auf www.draeger.com/software verfügbar	
Dräger GasVision7 Licence key		8325646
USB DIRA mit USB-Kabel	zur Verbindung zw. einer Computer-USB- und der Infrarot-Schnittstelle der Messgeräte	8317409
Halterung USB DIRA		8325859

Ersatzteile

Benennung		Sach-Nr.
Li-Ion Akku inkl. Rückschale		8326817
E-Set Gehäuse Oberschale		8328604

Serviceleistungen

Für die tragbaren Gaswarngeräte stehen Ihnen eine Vielzahl von Serviceangeboten entsprechend unseren Herstellervorgaben sowie den nationalen Vorschriften sowohl in unseren Servicewerkstätten als auch vor Ort durch unser flächendeckendes Servicenetzwerk zur Verfügung. Wir beraten Sie gerne.

Weitere Informationen zu Produktservice und Ersatzteilen finden Sie unter www.herstellerservice.de/de/ersatzteile

Mehrgas-Messgeräte

Dräger X-am 8000

- Freimessen einfach und komfortabel: Das Dräger X-am® 8000 misst bis zu sieben toxische sowie brennbare Gase, Dämpfe und Sauerstoff gleichzeitig – im Pumpen- oder Diffusionsbetrieb
- Innovatives Signalisierungskonzept und praktische Assistenzfunktionen für umfassende Prozesssicherheit
- Fünf Steckplätze für DrägerSensoren® zur Messung von bis zu sieben Gasen, zwei neue leistungsfähige PID-Sensoren
- Assistenten zum Freimessen, für Lecksuche und benzolspezifische Messungen mit dem PID (Vorröhrchen)
- Grün leuchtendes D-Light signalisiert: getestet und einsatzbereit
- Induktives Aufladen



Dräger X-am 8000 vorkonfigurierte Varianten

Benennung	Ausführung	Sach-Nr.
Dräger X-am 8000 Gerät für Abwasser- und Tiefbauanwendungen	X-am 8000 Gerät mit mit folgender Sensorbestückung: - Dual IR Ex/ CO2 - XXS-Sensor O2 - XXS-Sensor CO LC /H2S LC Justierintervall: 122 Tage (T021/T023) Alarmschwellen Ex: 10/20 %UEG inkl. integrierter Pumpe Ladegerät und Steckernetzteil Hersteller- und Kalibrier-Zertifikat messtechnisches Gutachten	8329061
Dräger X-am 8000 Set für Abwasser- und Tiefbauanwendungen	Set bestehend aus: - Dräger X-am 8000 Gerät wie oben - Kalibrieradapter - Schwimmersonde (5m) und Luer-Adapter - X-am 8000 Koffer	8329062

Sets

Benennung	Ausführung	Sach-Nr.
Dräger X-am 8000 Basic Diffusionsbetrieb	Dräger X-am 8000 inkl. Li-Ion-Akku, Schultergurt, Herstellerzertifikat. Ohne Pumpe, Sensoren, Induktive Ladeschale, Steckernetzteil.	8325865
Dräger X-am 8000 Basic Pumpe	Dräger X-am 8000 inkl. Li-Ion-Akku, Pumpe, Pumpenadapter, Schultergurt, Herstellerzertifikat. Ohne Sensoren, Induktive Ladeschale, Steckernetzteil.	8325875

Dräger X-am 8000 im Baukastensystem

Das Dräger X-am 8000 kann auch individuell zusammengestellt werden.

Eine komplette Bestellung besteht aus:

- 1) Grundgerät Dräger X-am 8000, inkl. Akku, Datenspeicher, Schultertragegurt, Hersteller- und Kalibrierzertifikat
- 2) Sonderjustage (optional)
- 3) Pumpe und Adapter (optional)
- 4) Sensoren (mind. ein Sensor muss gewählt werden)

Benennung	Ausführung	Sach-Nr.
1.) Grundgerät	I- 7-Gasmessgerät, Die 5 Steckplätze können mit drei elektrochemischen und mit zwei katalytischen / Infrarot- / PID-Sensoren ausgestattet werden (Mind. ein Sensor muss ausgewählt werden) Lithium-Ionen Akku Induktive Ladeschale Netzteil Schultergurt Gebrauchsanweisung(de, en,fr, es, pt, it, nl, ru, zh, ja) Event- und Datalogger Herstellerzertifikat, Kalibrierzertifikat Krokodil-Clip RFID-Chip	8325800
2.) Sonderjustagen (optional)	Sonderjustage für Ex Sensor Spezielle Konfiguration (Kundenwunsch)	
3.) Pumpe und Adapter	Interne Pumpe inkl. Pumpenadapter	
4.) Sensoren (Auswahl)	DrägerSensor Dual IR Ex/CO2 ES*	6851880
	DrägerSensor Dual IR Ex/CO2 HC	6800276
	DrägerSensor IR CO2 ES*	6851882
	DrägerSensor IR Ex ES*	6851881
	DrägerSensor CatEx H2 100	3729050
	DrägerSensor CatEx 125 PR	6812950
	DrägerSensor CatEx 125 PR Gas	6813080
	DrägerSensor PID LC ppb	6813500
	DrägerSensor PID HC	6813475

Alle weiteren Sensoren finden Sie ab Seite 59

* ES - energy saving, um ca. 30% geringerer Stromverbrauch

Kalibrier- und Herstellerzertifikat nur noch kostenlos und digital erhältlich unter <https://www.draeger.com/productioncertificates>

Zubehör

Benennung	Spezifikation	Sach-Nr.
Gummigehäuseschutz, abnehmbar		8325858
Ledertasche für das Gerät		8327664
Kfz-Halterung	für eine induktive Versorgungseinheit	8327636
Transportkoffer (leer)		8327661
Koffer Set X-am 8000	Enthält: Kofferschwarz (8327661) Teleskopsonde ES 150 (8316533) Röhrchenöffner (6401200) PID-Vorröhrchen für Benzolmessung (10) (8103511) PID-Vorröhrchen Feuchtigkeit (10) (8103531) DR Kohlevorsatzröhrchen (10) (CH24101) Vorröhrchenhalter für X-am 8000 (6813769) Kalibrieradapter (8326821) Filter-Set X-am1/2/5000 (8319364) Standfuß X-am 8000 (8325874)	8327845
Display Schutzfolie	Packung á 3Stk	8326828
Krokodil-Clip		8319186
Spreizniete (wenn kein Krokodil-Clip vorhanden)	Packung á 10 Stk	8327696
Schultertragegurt (komplett)		8326823
Seitentragegurt (ausziehbar)		8323032
Halter für Aufkleber (am Gurt)		8326824
Aufkleber für Halter am Gurt, silber	Packung á 5 Stk	8327645
Standfuß zum Aufstellen des Gerätes	z.B. für die Bereichsüberwachung	8325874
Transponderleser	zum Auslesen des integrierten RFID-Transponders	6559283
Schraubendreher T8 Torx		8326825

PID-Zubehör

Benennung	Spezifikation	Sach-Nr.
Vorröhrchenhalter	inkl. Luer-Adapter	6813769
Vorröhrchen Benzol	Packung á 10 Stück	8103511
Vorröhrchen Feuchtigkeit	Packung á 10 Stück	8103531
Vorröhrchen Aktivkohle	Packung á 10 Stück	CH24101
Röhrchenöffner TO 7000		6401200
PID-Lampenreinigungsset		8319111
Ledertaschenset für PID	inkl. Ledertasche für das Gerät	8327639
Tasche für PID Zubehör		8327663

Stromversorgung Zubehör

Benennung	Spezifikation	Sach-Nr.
Induktive Versorgungseinheit	zum Laden von einem Gerät	8325825
X-am Steckernetzteil (weltweit)	zum Laden von bis zu 5 Geräten	8316994
Kfz-Anschlussleitung 12/24 V	zum Laden von einem Gerät	4530057
	zum Laden von bis zu 5 Geräten Ladeschalen Adapter notwendig	8321855
Set KFZ-Ladehalterung	Bestehend aus: Kfz-Anschlussleitung 12/24 V 8321855 Ladeschalenadapter Adapter 8325736 KFZ-Halterung 8327636 Ohne induktive Ladeschale	8328283
Kfz-Halterung	für eine induktive Versorgungseinheit	8327636
X-dock Steckernetzteil 100-240 VAC; 1,33 A	für bis zu 5 Geräte Ladeschalen Adapter notwendig	8321849
	für bis zu 20 Geräte Ladeschalen Adapter notwendig	8321850
Ladeschalen Adapter	Zum Verbinden von Dräger Ladeschalen an Dräger X-dock Netzteile; Nachfolger für 8315805	8325736

Pumpenzubehör

Benennung	Spezifikation	Sach-Nr.
Pumpenadapter	Inkl. Staub- u. Wasserfilter mit Luer-Anschluss	8326820
Staub und Wasserfilter für Pumpeneinlass	Inkl. Adapter für 3mm und 5mm Schläuche	8319364
Schlauch mit Luer-Adapter	Ersatzschlauch mit Adapter für Pumpenadapter (ohne Filter)	8327652
FKM-Schlauch 3,2 mm, inkl. Adaptern	5m	8325705
	10m	8325706
	20m	8325707
Schwimmersonde EPP 3,2 mm	inkl. 3-m-Schlauch	8325831
	inkl. 10-m-Schlauch	8325832
Schwimmersonde (transparent)	mit Luer-Adapter	8327654
Teleskopsonde 150, Edelstahl	Anschluss für Filter ist in 8319364 (Staub- u. Wasserfilter) enthalten	8316533
Nonan Pumpenadapter	nur die Anwendung mit Nonan	3720225

Kalibrierzubehör

Benennung		Sach-Nr.
E-Set Justieradapter 2.0		3720224
Dräger X-dock® 5300 (Dräger X-am® 8000) mit Master		8321882
Dräger X-dock Modul X-am 8000	Aufnahme für 1 Gerät Dräger X-am 8000	8321893
Dräger X-dock Modul X-am 8000+ (Ladefunktion)	Aufnahme für 1 Gerät Dräger X-am 8000 zusätzliche Ladefunktion	8321894
Ladeschalen Adapter	Zum Verbinden von Dräger Ladeschalen an Dräger X-dock Netzteile	8325736
Nonan-Tester		8325861
Schlauch mit Adapter	Ersatzschlauch für Kalibrieradapter, Packung mit je 5 Stk Schlauch mit Adapter	8327653

Prüfgase finden Sie ab Seite 64

Kommunikationszubehör

Benennung		Sach-Nr.
Dräger CC-Vision Basic	Software zur Konfigurierung und Justierung der Messgeräte. Kostenlos auf www.draeger.com/software verfügbar	
Dräger GasVision7 Licence key		8325646
USB DIRA mit USB-Kabel	zur Verbindung zw. einer Computer-USB- und der Infrarot-Schnittstelle der Messgeräte	8317409
Halterung USB DIRA		8325859

Ersatzteile

Benennung		Sach-Nr.
Li-Ion Akku inkl. Rückenschale		8326817
E-Set Gehäuse Oberschale X-am 8000		8326802
Bügel für Gurtbefestigung		8326819

Serviceleistungen

Für die tragbaren Gaswarngeräte stehen Ihnen eine Vielzahl von Serviceangeboten entsprechend unseren Herstellervorgaben sowie den nationalen Vorschriften sowohl in unseren Servicewerkstätten als auch vor Ort durch unser flächendeckendes Servicenetzwerk zur Verfügung. Wir beraten Sie gerne.

Weitere Informationen zu Produktservice und Ersatzteilen finden Sie unter www.herstellerservice.de/de/ersatzteile

Mehrgas-Messgeräte

Dräger X-zone 5500/5800

- Flexibler Allrounder für die Bereichsüberwachung
- Patentierte Kombination aus tragbarem Gasmessgerät (X-am 5000 / 5100 / 5600) und Bereichsüberwacher
- Kontinuierliche Überwachung größerer Bereiche durch drahtlose oder kabelgebundene Alarmkette
- Alarmverstärker und Alarmkontakt zum Schalten von externen Betriebsmitteln (z. B. Hupen, Lampen oder Ampeln)
- Ununterbrochener Betrieb bis zu 120 Stunden – ohne externe Stromversorgung
- Zwei Möglichkeiten zum Aufladen: mit Steckerladegerät oder induktiver Ladeschale
- Explosionsschutz-Zulassung (ATEX, Zone 0): auch in zündfähigen Umgebungen einsetzbar
- Einfache Wartung: kein weiterer Funktionstest des eingesetzten Gasmessgeräts mehr notwendig, falls sich der Arbeitsbereich des Geräts nach Aufstellen und erstem Test nicht ändert
- Optional mit integrierter Pumpe zur permanenten Überwachung schwer zugänglicher Bereiche (z.B. das Innere von Behältern)



Dräger X-zone im Baukastensystem

Zum Lieferumfang gehören je nach gewählter Sachnummer ein Akku oder ein Akku und eine Pumpe, sowie die Gebrauchsanweisung. Optional kann die Funkkommunikation „Aus“ gewählt werden. Ein X-am 5x00 Gerät ist nicht enthalten.

Eine komplette Bestellung besteht aus:

- 1) Dräger X-zone 5500/ 5800 Gerät
- 2) Ladezubehör
- 3) optionale Nutzung nur als Alarmverstärker (Auswahl: Funkkommunikation „Aus“)

1) Dräger X-zone Gerät

Benennung	Spezifikation	Sach-Nr.
X-zone 5500 868 MHz, 24 Ah		8324819
	inkl. Pumpe	8329030

2) Ladezubehör (wahlweise)

Steckernetzteil 2.400A, 15V	Zulassung weltweit, für ein Gerät	8320749
Induktive Ladeschale	Zulassung für Europa, Russland	8322080
Power Supply Ex	für Ex-Bereich (X-zone 5800) Netzleitung 8329180 für Betrieb benötigt! nicht im Lieferumfang enthalten	8329000
Netzleitung für Ex-Zone	Verbindung von der Netzsteckdose zur Power-Supply 8329180 Ex, 3m, EU wird für Betrieb der Power Supply Ex benötigt.	

Weiteres Zubehör finden ab Seite 37

Weiteres Zubehör

Benennung	Spezifikation	Sach-Nr.
Set Diffusionshalter für X-am Geräte	bei Geräten mit Pumpe inklusive	8323935
Set Pumpenhalter für X-am-Geräte		8323936
Set Halter für X-am 5100 (Diffusion)		8323938
RS 485 Kabel 25 m		8321669
Alarmdämpfungsring		8320110
Sockel		8320645
Akkupack, 24 Ah		8322921
Power Supply Ex Schutzhülle		3727574

Pumpenzubehör

Benennung	Spezifikation	Sach-Nr.
E-Set Filter		8319364
E-Set Filteranschluss	X-zone 5500/5800 & X-am Pumpe	8319397
Schlauchset	Wasserfalle, 10 cm FKM-Schlauch mit Staub- und Wasserfilter	8321527
FKM-Schlauch (Fluorkautschuk, lösemittelbeständig)	Mindestbestellmenge: 1m	1203150
Wasserfalle	Packung enthält 100 Stück	6805473

Kalibrierzubehör

Benennung	Spezifikation	Sach-Nr.
Begasungsadapter X-zone 5500/5800	zum Begasen des X-am Gerätes im Dräger X-zone 5500/5800 (Funktionstest)	8323314

Kommunikationszubehör

Benennung	Spezifikation	Sach-Nr.
Dräger CC-Vision Basic	Software zur Konfigurierung und Justierung der Messgeräte. Kostenlos auf www.draeger.com/software verfügbar	
Dräger GasVision Lizenz	Software zur Auswertung des Dataloggers. Eine kostenlose 45-Tage-Testversion ist unter www.draeger.com/software verfügbar.	8325646
USB DIRA mit USB-Kabel	zur Verbindung zw. einer Computer-USB- und der Infrarot-Schnittstelle der Messgeräte	8317409
Anschluss für für Modbus Kabel	männlich	8324370
	weiblich	8324371

Serviceleistungen

Für die tragbaren Gaswarngeräte stehen Ihnen eine Vielzahl von Serviceangeboten entsprechend unseren Herstellervorgaben sowie den nationalen Vorschriften sowohl in unseren Servicewerkstätten als auch vor Ort durch unser flächendeckendes Servicenetzwerk zur Verfügung. Wir beraten Sie gerne.

Weitere Informationen zu Produktservice und Ersatzteilen finden Sie unter www.herstellerservice.de/de/ersatzteile

Mehrgas-Messgeräte

Zubehör für die Dräger X-am-Serie

Stromversorgung

Benennung	Spezifikation	Dräger X-am 2000	Dräger X-am 2500	Dräger X-am 5000	Dräger X-am 5100	Dräger X-am 5600	Sach-Nr.
Alkali-Batterien T4	2 Stück	●		●*			8318708
Batteriehalter ABT 0000	notwendiges Zubehör für Batterien T4 (83 18 708)	●		●*			8318703
Alkali-Batterien T3	2 Stück		●	●**	●	●	8322239
Batteriehalter ABT 0100	notwendiges Zubehör für Batterien T3 (83 22 239)		●	●**	●	●	8322237
Ladeset Basic	bestehend aus: Lademodul, Steckernetzteil (weltweit) für 1 Lademodul	●	●	●	●	●	8320333
Lademodul		●	●	●	●	●	8318639
Ladeadapter	zum Laden eines separaten Akkus		●	●	●	●	8326101
Steckernetzteil (weltweit)	für max. 5 Lademodule	●	●	●	●	●	8316994
	für max. 20 Lademodule	●	●	●	●	●	8321850
Adapter für Steckernetzteil	Mit der Kombination von Netzteil und Adapter können bis zu 20 Lademodule betrieben werden	●	●	●	●	●	8325736
Kfz-Anschlussleitung 12V / 24V		●	●	●	●	●	4530057
Kfz-Einbauhalterung mit Sicherungsgurt	für 1 Lademodul	●	●	●	●	●	8318779
Zusätzlicher Gurt für Kfz-Einbauhalterung (als Ersatz)		●	●	●	●	●	8318788

*bis Seriennummer AREH-0410

** ab Seriennummer AREH-0411

Stromversorgung

Für die Gaswarngeräte X-am 2800 und X-am 5800 sind nur noch die Akku- und Ladetechnik-Sets mit der Bezeichnung 2.0 zulässig. Die Geräte X-am 2500, X-am 5000 und X-am 5600 werden durch die Nachfolgeserien X-am 2800 und X-am 5800 abgelöst.

Der neue Akku ist rückwärts-kompatibel mit Geräten der X-am 125-Baureihe. Prüfen Sie dazu die Technische Dokumentation des Gerätes.

Benennung	Spezifikation	Dräger X-am 5000	Dräger X-am 5100	Sach-Nr.
NiMH-Versorgung T4 (Akku)	NiMH T4 (2.0)	●	●	3703887
Akku- und Ladeset (2.0)	Set mit NiMH T4 (2.0) Akku und Lademodul mit Steckernetzteil	●	●	3703889
Ladeset Basic	Lademodul, Steckernetzteil (weltweit) für 1 Lademodul	●	●	8320333
Lademodul		●	●	8318639
Ladeadapter	zum Laden eines separaten Akkus	●	●	8326101
Steckernetzteil (weltweit)	für max. 5 Lademodule	●	●	8316994
	für max. 20 Lademodule	●	●	8321850
Adapter für Steckernetzteil	Mit der Kombination von Netzteil und Adapter können bis zu 20 Lademodule betrieben werden	●	●	8325736
Kfz-Anschlussleitung 12V / 24V	Zur Versorgung eines Lademoduls. Anschluss per Zigarettenanzünder oder direkt an das Bordnetz	●	●	4530057
Kfz-Einbauhalterung	für 1 Lademodul	●	●	8318779
Kfz-Ladegerät (230V) mit geradem Stecker	Passend zur Kfz-Einbauhalterung Zur Versorgung eines Lademoduls, Anschluss per 230 Volt	●	●	8315675
Zusätzlicher Gurt für Kfz-Einbauhalterung		●	●	8318788

Pumpenzubehör

Die Dräger X-am Pumpe ist kompatibel mit den Geräten Dräger X-am 2500/ 2800/ 5000/ 5600 und 5800

Benennung	Spezifikation	Sach-Nr.
Dräger X-am Pumpe	inkl. USB-Netzteil und Tragegurt	8327115
	inkl. USB-Kabel ohne Netzteil	8327100

Zubehör

Benennung	Spezifikation	Sach-Nr.
Tragegurt	für Dräger X-am Gerät und Pumpe	8319386
Ledertasche	für Dräger X-am Gerät und Pumpe	8327103
Koffer klein	mit Fächern für alle Teile der Dräger X-am Pumpe	8327104
Koffer groß	mit Platz für X-am Pumpe, 3m PVC Schlauch 3mm, 5m FKM Schlauch 3mm, Edelstahlsonde ES 150 inkl. Lueradapter, USB Ladegerät, X-am Kalibriercradle, Dira Dongle, X-am Ladeschale, Alkalibatterien und Halter für X-am Gerät, Regulierventil für Gasflasche	8327112
E-Set Wasser- und Staubfilter	inkl. je einem 3mm u. 5mm Lueradapter	8319364
	20 Stück, ohne Adapter	3705997

Ladegeräte

Benennung	Spezifikation	Sach-Nr.
USB-Netzteil	Micro-USB-B-Stecker	8327102
USB-Ersatzkabel	Micro-USB-B-Stecker	8327108

Sets ohne Gerät

Benennung	Spezifikation	Sach-Nr.
CSE-Set Dräger X-am Pumpe	Koffer mit Dräger X-am Pumpe, 5m Viton-Schlauch, Schwimmersonde und Tragegurt, inkl. Netzteil, inkl. Staub- und Wasserfilter	8327117

Handpumpe

Benennung	Spezifikation	Sach-Nr.
Handpumpenadapter	Nicht kompatibel mit X-am 5100	8319195

Weitere Informationen zu Sonden und Schläuchen finden Sie ab Seite 69



Dräger X-am Pumpe



USB-Netzteil



Tragegurt



Ledertasche



Koffer, groß

Kalibrierzubehör

kompatibel mit X-am 2000/2500/2800/5000/5600 und 5800

Benennung	Spezifikation	Sach-Nr.
Nonan-Tester	für Dräger X-am	8320080
Kalibriercradle	für Dräger X-am	8318752
Dräger X-dock 5300 X-am 125	Set bestehend aus 1 Master (3 Gase), 1 Gerätemodul und 1 Steckernetzteil. (Limitiert auf 1 Modul)	8321880
Bump Test Station	Einfache Teststation ohne Gaszylinder	8319131
	Einfache Teststation für Dräger X-am 1/2/5X00 inkl. Prüfgas 60L 2,5 Vol.% CH4, 50 ppm CO, 18 Vol.% O2, 15 ppm H2S; speziell für X-am 2800 BOS	VN01170
	Einfache Teststation inkl. einem der folgenden Testgaszylinder zur Auswahl (im Auftrag mit anzugeben):	8319130
Ex	H2S NH3 CO Vol.% NO2 O2 Vol.% Balance/ Rest Füllmenge	
2,5 Vol.-% CH4	15 50 2 18 N2 60 Liter	6811130
2,5 Vol.-% CH4	15 2 18 N2 60 Liter	6811131
2,5 Vol.-% CH4	15 50 2 18 N2 60 Liter	6811132
0,45 Vol.-% n-C5H12	15 50 2 18 N2 60 Liter	6811835
0,4 Vol.-% C3H8	15 50 2 18 N2 60 Liter	6812778
2,5 Vol.-% CH4	50 2 18 N2 60 Liter	6811905
0,9 Vol.-% C3H8	18 N2 60 Liter	6812152
0,4 Vol.-% n-C5H12	18 N2 60 Liter	6812153
2,5 Vol.-% CH4	15 50 18 N2 112 Liter	6812375
2,5 Vol.-% CH4	15 2 18 N2 112 Liter	6812376
2,5 Vol.-% CH4	15 50 2 18 N2 112 Liter	6812377
2,5 Vol.-% CH4	50 10 18 N2 58 Liter	6813103
100 ppm i-C4H8 (i-Buten)	Luft 58 Liter	6811629
0,9 Vol. % C3H8	Luft 58 Liter	6811118

Weitere Informationen zu Testgasen finden Sie ab Seite 64
 Weitere Versionen des Dräger X-dock finden Sie ab Seite 49

Kommunikationszubehör

Benennung	Spezifikation	Sach-Nr.
Dräger CC-Vision Basic	Software zur Konfigurierung und Justierung der Messgeräte. Kostenlos auf www.draeger.com/software verfügbar	
Dräger GasVision Lizenz	Software zur Auswertung des Dataloggers. Eine kostenlose 45-Tage-Testversion ist unter www.draeger.com/software verfügbar.	8325646
USB DIRA mit USB-Kabel	zur Verbindung zw. einer Computer-USB- und der Infrarot-Schnittstelle der Messgeräte auch für für Dräger MiniWarn, Dräger X-am 7000 und Dräger Interlock;	8317409
Barcodeleser	CINO GSI Serie F780	8318792

Weiteres Zubehör

Benennung	Spezifikation	Sach-Nr.
Leder-Tasche	Nicht kompatibel mit X-am 5100	8318755
Gummi-Gehäuseschutz	Beim X-am 5600 inklusive, Nicht kompatibel mit X-am 5100	8321506

Gasanalysegeräte

Dräger X-act 7000

Das innovative Analysesystem Dräger X-act® 7000 aus Dräger MicroTubes und optoelektronischem Analysegerät ermöglicht die präzise Gasmessung im unteren ppb-Bereich. Es liefert exakte Ergebnisse direkt vor Ort und ersetzt zeit- und kostenaufwendige Laboranalysen. Die Anwendung ist ganz einfach: Dräger MicroTubes einlegen, Messung starten und Messergebnis ablesen. Mit der optionalen X-am Pumpe können auch Remote-Messungen mit einer Schlauchlänge von bis zu 45m durchgeführt werden. Messergebnisse sowie Ort und Zeit lassen sich im internen Datenlogger speichern und später mit der Software Dräger CC Vision auslesen.



- Explosionsgeschützt und zertifiziert nach ATEX/IECEx für Zone 0
- Staub- und spritzwassergeschützt nach IP54
- Elektromagnetische Verträglichkeit gemäß EN 50270.

Dräger X-act 7000

Benennung	Spezifikation	Sach-Nr.
Dräger X-act 7000	Grundgerät X-act 7000 inkl. Batterien, Tragegurt komplett, MicroTube Demo, Torx T10 Schraubendreher zum Öffnen des Batteriefachs, USB-Kabel 2m mit Mini-Anschluss Konfigurationen können über die CC-Vision-Software erfolgen	8610800

Dräger MicroTubes

Ermöglichen jeweils 10 Messungen

Benennung	Standardmessbereich	Sach-Nr.
Aceton	25 - 5.000 ppm	8610470
Alkohol	5 - 2.500 ppm Ethanol	8610380
	10 - 5.000 ppm i-Propanol	
	10 - 5.000 ppm Methanol (Kalibriersubstanz)	
Ammoniak	7 - 3.300 ppm n-Butanol	8610130
	1 - 100 ppm	
Benzin-Kohlenwasserstoffe	100 - 2.500 ppm	8610020
	10 - 3.000 ppm	
Benzol	0,15 - 10 ppm	8610030
	1 - 150 ppb	
	10 - 100 ppm	
Blausäure	0,5 - 50 ppm	8610520
1,3-Butadien	0,5 - 25 ppm	8610300
	25 - 500 ppb	
Chlor	50 - 5.000 ppb	8610010
Essigsäure	2 - 50 ppm	8610330
Ethylenoxid	25 - 250 ppb	8610200
	0,25 - 10 ppm	

Dräger MicroTubes - Fortsetzung

Benennung	Standardmessbereich		Sach-Nr.
Formaldehyd	0,15 - 3	ppm	8610100
	5 - 150	ppb	8610540
Kohlenstoffdioxid	200 - 50.000	ppm	8610190
Kohlenstoffmonoxid	2 - 1.000	ppm	8610080
Mercaptan	50 - 6.000	ppb	8610360
Methylenchlorid	10 - 500	ppm	8610510
MTBE	2 - 200	ppm	8610530
Nitrose Gase	0,25 - 50	ppm	8610060
Ozon	10 - 1.000	ppb	8610430
Perchlorethylen	1 - 500	ppm	8610040
Phosgen	10 - 1.000	ppb	8610340
Phosphorwasserstoff	50 - 5.000	ppb	8610400
Quecksilber	0,005 - 0,25	mg/m ³	8610350
Salzsäure	0,5 - 25	ppm	8610090
Schwefeldioxid	0,05 - 5	ppm	8610110
Schwefelwasserstoff	0,1 - 50	ppm	8610050
	100 - 2.000	ppm	8610220
Stickstoffdioxid	0,25 - 25	ppm	8610120
Toluol	10 - 1.000	ppm	8610250
Trichlorethylen	0,25 - 50	ppm	8610320
Vinylchlorid	0,1 - 10	ppm	8610230
Xylol	10 - 1.000	ppm	8610260
MicroTubes Training/ Demo			8610290

Zubehör

Benennung	Spezifikation	Sach-Nr.
Ersatz-Batterien	Set 5 AA X-act 7000 T4	3703133
Dräger Röhrchen ppb-Booster Basic	Vorröhrchen für Messungen im ppb-Bereich Packung á 10 Stk	3702013
H2S-Filter Vorröhrchen	für MicroTube Quecksilber für die Absorption von H2S in z.B. saurem Erdgas	3716630
Vorröhrchenhalter X-act 7000	zur Verwendung mit ppb Booster Basic	3715575
Röhrchenöffner TO 7000		6401200
Schultertragegurt, kompl.		8326823

Pumpenzubehör für Remote-Messungen

Benennung	Spezifikation	Sach-Nr.
Dräger X-am Pumpe	inkl. USB-Kabel und Netzteil	8327115
Coupler X-act 7000	Adapter zwischen X-am Pumpe und X-act 7000	8610810
Staub und Wasserfilter für Pumpeneinlass	Inkl. Adapter für 3mm Schläuche	8319364

Schläuche mit 3 mm Innendurchmesser

Benennung	Spezifikation	Schlauch-Länge	Sach-Nr.
FKM (Fluorkautschuk)	Schwarz, lösemittelbeständig, inkl. Adapter	5m	8325705
		10m	8325706
		20m	8325707
		45m	8328212
Tygon	mit PTFE-Innenbeschichtung	3m	8326980
		15m	4594679
Schlauchanschluss-Set	2 Adapter männlich, 3mm		8327641

Sonden

Benennung	Spezifikation	Sonden-Größe	Sach-Nr.
Teleskopsonde 100	inkl. Zubehör	1 m	8316530
Teleskopsonde ES 150	Edelstahl	1,5 m	8316533
Stabsonde 90	inkl. Zubehör	90 cm	8316532
Leckagesonde 70	Flexibel	70 cm	8316531
GP 600	inkl. 1,5m langem FKM Schlauch mit männlichem Schlauchanschluss	48 cm	8328667

Weiteres optionales Zubehör

Benennung	Farbe	Sach-Nr.
Halter für Aufkleber (am Gurt)		8326824
Aufkleber Set für Gurt (5 Stck.)	silber	8327645
	blau	8327646
	rot	8327647
	grün	8327648
	gelb	8327649
Koffer, 500 x 420 x 175mm	schwarz	3703690
Displayschutzfolie		8326828

Serviceleistungen

Für die tragbaren Gaswarngeräte stehen Ihnen eine Vielzahl von Serviceangeboten entsprechend unseren Herstellervorgaben sowie den nationalen Vorschriften sowohl in unseren Servicewerkstätten als auch vor Ort durch unser flächendeckendes Servicenetzwerk zur Verfügung. Wir beraten Sie gerne.

Weitere Informationen zu Produktservice und Ersatzteilen finden Sie unter www.herstellerservice.de/de/ersatzteile



Dräger X-am Pumpe



USB-Netzteil



Tragegurt



Koffer

Gasanalysegeräte

Dräger X-pid 9500/9500+

- Speziell für die Überwachung von Grenzwerten krebserregender Gefahrstoffe in niedrigen Konzentrationsbereichen entwickelt.
- Detektiert Benzol, Butadien und andere leichtflüchtige organische Verbindungen (VOC) in der Umgebungsluft.
- Gaschromatographie / PID-Technologie dieser neuen Geräteklasse ermöglicht eine schnelle und selektive Messung mit maximaler Effizienz und Sicherheit für Anwender mit hohem Messaufkommen.



Varianten

	X-pid 9500	X-pid 9500+
Hohes Messaufkommen unter Einhaltung der momentan geltenden Grenzwerte	X	X
Gelegentliches Messaufkommen mit möglichst genauen Messungen	X	X
Hohes Messaufkommen unter Einhaltung zukünftiger, absinkender Grenzwerte (Zukunftssicher)		X
Laboranwendung mit einer besseren Stoffdifferenzierung und verbesserter Auflösung		X
Überwachung von Arbeitsplätzen inkl. einer lückenlosen Auswertung		X
Umweltmessungen mit unklaren Stoffzusammensetzungen (ggf. über längeren Zeitraum)		X

Produktkonfiguration Dräger X-pid 9500/ 9500+

Das Dräger X-pid kann individuell über die Baukastensachnummer 3729700 zusammengestellt werden. Sachnummern in grau dienen der Identifikation und können auch als Einzelkomponente bestellt werden.

Benennung	Komponenten	Sach-Nr.
Dräger X-pid 9500/ 9500+		3729700
	Bedieneinheit X-pid X500 3.0	3738482
	Bedieneinheit X-pid X500+	3735877
	Sensoreinheit inkl. Tragegurt, Wasser- und Staubfilter, Begasungsadapter, Ladegerät	6850011
	Spiral Haltegurt Smart-Ex03	3737601
	Gürtelclip-Halter Smart-Ex 03	3737603
zusätzliche Komponenten	Koffer (ohne Produkte)	6851851
	GasVision Lizenzschlüssel	8325646
Justierzubehör	Prüfgas 58L Isobuten C4H8/ Toulol C7H8 / N2	6814046
	Prüfgas 58L Benzol 5ppm C6H6/N2	6814050
	Regulierventil Basic 0,5 L/min	6810397
	Regulierventil, Edelstahl, 0,5 L/min	6813104
Pumpenzubehör	Schwimmersonde	6802337
	Schwimmersonde, 5cm Schlauch + 5mm Adapter	8327654
	Schwimmersonde EPP (3mm), 3m Schlauch	8325831
	Stabsonde 90, mit Gebrauchsanweisung	8316532
	Stabsonde 400	8317188
	Teleskopsonde ES 150	8316533
	E-Set Staub-/Wasserfilter	8319364
	Filter-Set 20 Stk.	3705997
Upgrade	Software-Upgrade von X-pid 9500 zu X-pid 9500+	3729699

Weiteres Zubehör

Benennung	Komponenten	Sach-Nr.
Begasungsadapter		6851850
Probenahmeschlauch Tygon	mit eingezogenem PTFE-Schlauch AD: 8 mm; ID: 4,8 mm; WD: 1,6 mm	
	Länge: 3m (empfohlen)	8326980
	Länge: 15 m	4594679
Probenahmeschlauch FKM	lösemittelresistent AD: 6,4 mm; ID: 3,2 mm; WD: 1,6 mm	8325837
Spiral Haltegurt Smart-Ex03		3737601
Gürtelclip-Halter 3.0 X-pid		3737603

Serviceleistungen

Für die tragbaren Gaswarngeräte stehen Ihnen eine Vielzahl von Serviceangeboten entsprechend unseren Herstellervorgaben sowie den nationalen Vorschriften sowohl in unseren Servicewerkstätten als auch vor Ort durch unser flächendeckendes Servicenetzwerk zur Verfügung. Wir beraten Sie gerne.

Weitere Informationen zu Produktservice und Ersatzteilen finden Sie unter www.herstellerservice.de/de/ersatzteile

Prüfstationen

Dräger Bump Test Station

- Mobiles Gerät zur Überprüfung der Sensorkalibrierung und der korrekten Alarmfunktionsfähigkeit und -einstellung von Gasmessgeräten
- Schnell und einfach: die Bewertung des Tests wird durch die Geräte selbst vorgenommen; das Prüfgas wird beim Einlegen automatisch aufgegeben
- Kein Stromanschluss erforderlich: ideal im Feld einsetzbar
- Automatische Neukalibrierung des Gasmessgeräts nach einem nicht erfolgreichen Test (Option nur bei Dräger Bump-Test-Station X-am 1/2/5x00)
- Diverse Montagemöglichkeiten: als Standardgerät, z.B. auf der Arbeitsplatte oder als Wandmontage



Dräger Bump Test Station für Dräger Pac

Benennung	Spezifikation	Sach-Nr.																																																																
Dräger Bump Test Station	Einfache Teststation ohne Gaszylinder	8317410																																																																
	Einfache Teststation für Dräger Pac inkl. Prüfgas 60l 50 ppm CO in Luft; speziell für Pac CO BOS	VN01260																																																																
	Einfache Teststation inkl. einem der folgenden Testgaszylinder zur Auswahl (im Auftrag mit anzugeben):	8318586																																																																
	<table border="1"> <thead> <tr> <th>Testgas</th> <th>Balance/ Rest</th> <th>Füllmenge</th> <th></th> </tr> </thead> <tbody> <tr> <td>50 ppm NH3</td> <td>N2</td> <td>60 Liter</td> <td>6811352</td> </tr> <tr> <td>100 ppm CO</td> <td>N2</td> <td>112 Liter</td> <td>6812252</td> </tr> <tr> <td>50 ppm CO</td> <td>Luft</td> <td>60 Liter</td> <td>6811117</td> </tr> <tr> <td>2,5 Vol.-% CO2</td> <td>Luft</td> <td>60 Liter</td> <td>6810391</td> </tr> <tr> <td>20 ppm H2S</td> <td>N2</td> <td>60 Liter</td> <td>6810393</td> </tr> <tr> <td>25 ppm H2S</td> <td>N2</td> <td>60 Liter</td> <td>6812114</td> </tr> <tr> <td>100 ppm H2S</td> <td>N2</td> <td>60 Liter</td> <td>6812112</td> </tr> <tr> <td>18 Vol.-% O2</td> <td>N2</td> <td>60 Liter</td> <td>6811250</td> </tr> <tr> <td>10 ppm HCN</td> <td>N2</td> <td>58 Liter</td> <td>6810642</td> </tr> <tr> <td>50 ppm NO</td> <td>N2</td> <td>60 Liter</td> <td>6812378</td> </tr> <tr> <td>0,5 ppm PH3</td> <td>N2</td> <td>58 Liter</td> <td>6810647</td> </tr> <tr> <td>10 ppm SO2</td> <td>N2</td> <td>58 Liter</td> <td>6810645</td> </tr> <tr> <td>10 ppm C2H4O</td> <td>N2</td> <td>60 Liter</td> <td>6812110</td> </tr> <tr> <td>100 ppm CO, 18 Vol.-% O2</td> <td>N2</td> <td>112 Liter</td> <td>6812963</td> </tr> <tr> <td>15 ppm H2S, 50ppm CO, 18 Vol.% O2</td> <td>N2</td> <td>60 Liter</td> <td>6813100</td> </tr> </tbody> </table>	Testgas	Balance/ Rest	Füllmenge		50 ppm NH3	N2	60 Liter	6811352	100 ppm CO	N2	112 Liter	6812252	50 ppm CO	Luft	60 Liter	6811117	2,5 Vol.-% CO2	Luft	60 Liter	6810391	20 ppm H2S	N2	60 Liter	6810393	25 ppm H2S	N2	60 Liter	6812114	100 ppm H2S	N2	60 Liter	6812112	18 Vol.-% O2	N2	60 Liter	6811250	10 ppm HCN	N2	58 Liter	6810642	50 ppm NO	N2	60 Liter	6812378	0,5 ppm PH3	N2	58 Liter	6810647	10 ppm SO2	N2	58 Liter	6810645	10 ppm C2H4O	N2	60 Liter	6812110	100 ppm CO, 18 Vol.-% O2	N2	112 Liter	6812963	15 ppm H2S, 50ppm CO, 18 Vol.% O2	N2	60 Liter	6813100	
Testgas	Balance/ Rest	Füllmenge																																																																
50 ppm NH3	N2	60 Liter	6811352																																																															
100 ppm CO	N2	112 Liter	6812252																																																															
50 ppm CO	Luft	60 Liter	6811117																																																															
2,5 Vol.-% CO2	Luft	60 Liter	6810391																																																															
20 ppm H2S	N2	60 Liter	6810393																																																															
25 ppm H2S	N2	60 Liter	6812114																																																															
100 ppm H2S	N2	60 Liter	6812112																																																															
18 Vol.-% O2	N2	60 Liter	6811250																																																															
10 ppm HCN	N2	58 Liter	6810642																																																															
50 ppm NO	N2	60 Liter	6812378																																																															
0,5 ppm PH3	N2	58 Liter	6810647																																																															
10 ppm SO2	N2	58 Liter	6810645																																																															
10 ppm C2H4O	N2	60 Liter	6812110																																																															
100 ppm CO, 18 Vol.-% O2	N2	112 Liter	6812963																																																															
15 ppm H2S, 50ppm CO, 18 Vol.% O2	N2	60 Liter	6813100																																																															

Dräger Bump Test Station für Dräger X-am*

Benennung	Spezifikation	Sach-Nr.						
Bump Test Station	Einfache Teststation ohne Gaszylinder	8319131						
	Einfache Teststation für Dräger X-am 1/2/5X00 inkl. Prüfgas 60L 2,5 Vol.% CH ₄ , 50 ppm CO, 18 Vol.% O ₂ , 15 ppm H ₂ S; speziell für X-am 2800 BOS	VN01170						
	Einfache Teststation inkl. einem der folgenden Testgaszylinder zur Auswahl (im Auftrag mit anzugeben):	8319130						
Ex	H₂S NH₃ CO CO₂ NO₂ O₂ Balance/ Vol.% Rest Füllmenge							
2,5 Vol.-% CH ₄	15	50			18	N ₂	60 Liter	6811130
2,5 Vol.-% CH ₄	15		2		18	N ₂	60 Liter	6811131
2,5 Vol.-% CH ₄	15	50	2		18	N ₂	60 Liter	6811132
0,45 Vol.-% n-C ₅ H ₁₂	15	50	2		18	N ₂	60 Liter	6811835
0,4 Vol.-% C ₃ H ₈	15	50	2		18	N ₂	60 Liter	6812778
2,5 Vol.-% CH ₄		50	2		18	N ₂	60 Liter	6811905
0,9 Vol.-% C ₃ H ₈					18	N ₂	60 Liter	6812152
0,4 Vol.-% n- C ₅ H ₁₂					18	N ₂	60 Liter	6812153
2,5 Vol.-% CH ₄	15	50			18	N ₂	112 Liter	6812375
2,5 Vol.-% CH ₄	15		2		18	N ₂	112 Liter	6812376
2,5 Vol.-% CH ₄	15	50	2		18	N ₂	112 Liter	6812377
2,5 Vol.-% CH ₄		50		10	18	N ₂	58 Liter	6813103
100 ppm i-C ₄ H ₈ (i-Buten)						Luft	58 Liter	6811629
0,9 Vol. % C ₃ H ₈						Luft	58 Liter	6811118

*Nicht geeignet für Dräger X-am 5100, 3500, 8000

Serviceleistungen

Für die tragbaren Gaswarngeräte stehen Ihnen eine Vielzahl von Serviceangeboten entsprechend unseren Herstellervorgaben sowie den nationalen Vorschriften sowohl in unseren Servicewerkstätten als auch vor Ort durch unser flächendeckendes Servicenetzwerk zur Verfügung. Wir beraten Sie gerne.

Weitere Informationen zu Produktservice und Ersatzteilen finden Sie unter www.herstellerebservice.de/de/ersatzteile

Prüfstationen

Dräger X-dock

- Test- und Kalibrierstation für tragbare Gasmessgeräte
- Automatische Begasungstests und Kalibrierungen bei verringertem Prüfgasverbrauch und
- Kurzer Testdauer sparen Zeit und Geld
- Alternative zur rein mechanischen Bump-Test Station
- Konfiguration und Bedienung per Touchscreen – zusätzlicher PC ist nicht notwendig
- Lückenlose Dokumentation - Die X-dock speichert alle relevanten Daten und liest die gesammelten Informationen der Gasmessgeräte zur späteren Auswertung aus
- Jederzeit gerüstet für alle Anforderungen gemäß T021/T023 sowie den entsprechenden EN-Normen



Dräger X-dock Sets

Bestehend aus jeweils einem Master (3 Gase), einem Gerätemodul und einem Steckernetzteil (8321849)

Module mit + bezeichnen Module mit zusätzlicher Ladefunktion

Benennung	Spezifikation	Sach-Nr.
Dräger X-dock 5300 X-am 125	für die Geräteserie Dräger X-am 125	8321880
Dräger X-dock 5300 Pac	für die Geräteserie Dräger Pac 3500 /5500 / 6000/ 6500 / 7000 /8000 /8500	8321881
Dräger X-dock® 5300 X-am 8000	Für die Geräteserie X-am 8000	8321882

Dräger X-dock im Baukasten

Netzteil (8321850) ist inklusive

Benennung	Spezifikation	Sach-Nr.
X-dock im Baukastensystem		8328300
Masterstation	Dräger X-dock 6300	8321900
	Dräger X-dock 6600	8321901
Module Max. 5 X-am 8000 Module oder 10 X-am /Pac Module	Dräger X-dock Modul Pac	8321892
	Dräger X-dock Modul X-am 125	8321890
	Dräger X-dock Modul X-am 125+	8321891
	Dräger X-dock Modul X-am 8000	8321893
	Dräger X-dock Modul X-am 8000+	8321894
Festdruckventile Bei X-dock 6300 max 3. Ventile gesamt, Bei X-dock 6600 max. 6 Ventile gesamt	vernickelt	8324250
	mit Flow-Stopp, autom. Abschaltung bei nicht aufgestecktem Schlauch	8324251
	Edelstahl, speziell für reaktive Gase wie Chlor	8324252

Baukasten Fortsetzung

Benennung	Spezifikation	Sach-Nr.
Schläuche	Set Schlauchschellen	8324095
Schlauchverbinder Set (8324098) ist automatisch dabei	FKM-Schlauch	8328626
	Tygon Schlauch mit PTFE-Innenbeschichtung	8326980
Befestigungszubehör	Wandhalterung Komfort	8321910
	Wandhalterung einfach	8321922
	Flaschenhalterung Tisch	8321918
	Flaschenhalterung Hutschiene	8321928
Ladezubehör	Kfz-Adapter 12 VDC, max. 3 Stk	8321855

Dräger X-dock Einzelkomponenten

Dräger X-dock Master

Benennung	Spezifikation	Sach-Nr.
X-dock 6300 Master	Mit 3 Prüfgasanschlüssen zuzügl. Frischluft	8321900
X-dock 6600 Master	Mit 6 Prüfgasanschlüssen zuzügl. Frischluft	8321901

Dräger X-dock Module

Benennung	Spezifikation	Sach-Nr.
X-dock Modul Pac	Aufnahme für 1 Gerät der Dräger Pac-Serie	8321892
X-dock Modul X-am 125	Aufnahme für 1 Gerät der Dräger X-am 1/2/5-Serie	8321890
X-dock Modul X-am 125+	Aufnahme für 1 Gerät der Dräger X-am 1/2/5-Serie, zusätzliche Ladefunktion	8321891
X-dock Modul X-am 8000	Aufnahme für 1 Gerät Dräger X-am 8000	8321893
X-dock Modul X-am 8000+	Aufnahme für 1 Gerät Dräger X-am 8000, zusätzliche Ladefunktion	8321894

Steckernetzteile

Benennung	Spezifikation	Sach-Nr.
Steckernetzteil	24V DC / 1,33A für bis zu 3 Module	8321849
	24V DC / 6,25A für bis zu 10 Module	8321850
Kfz-Anschlussleitung	12/24 V	8321855
Ladeschalen Adapter	Zum Verbinden von Dräger Ladeschalen an X-dock Netzteile	8325736



X-dock Master



X-dock Modul
X-am 125



X-dock Modul Pac



X-dock Modul
X-am 8000

Zubehör Station

Benennung	Spezifikation	Sach-Nr.
0,5 bar Festdruckventil	vernickelt	8324250
	mit Flow-Stopp, autom. Abschaltung bei nicht aufgestecktem Schlauch	8324251
	Edelstahl, speziell für reaktive Gase wie Chlor	8324252
Adapter Mini-Can (5/8 x 18) auf M4 Gewinde	inklusive M4 Schlauchtülle	8321926
Set Schlauchschellen	Packungsmenge: 5 Stück	8324095
Filterset	für Pumpeneingang Frischluftpumpe	8319364
FKM-Schlauch	schwarz, lösemittelbeständig, Max. Bestelllänge 100 Meter	1203150
Tygon Schlauch	mit PTFE-Innenbeschichtung, 1 Stück (3 Meter)	8326980
Übergangsstück für Tygon Schlauch	mit PTFE-Innenbeschichtung, Verbindungsstück zu X-dock bzw. Festdruckventil	8324098
Aufkleber zur Modulnummerierung	Nummerierung 1 bis 10	8321839
Ersatz-Gehäusefuß		8321974
Transportkoffer	für eine X-dock 5300 oder eine X-dock 6x00, mit max. 2 Modulen	4530393

Montage-Zubehör

Benennung	Spezifikation	Sach-Nr.
Wandhalterung	Komfort, einstellbarer Kippwinkel	8321910
	einfach	8321922
Flaschenhalterung	Tischvariante	8321918
	für Hutschiene / Wandhalterung	8321928

Scanner-Zubehör

Benennung	Spezifikation	Sach-Nr.
Barcodescanner	CINO GSI Serie F780	8318792
Barcode-Etiketten	außen 22 x 8 mm (500 Stück pro Rolle)	AG02551

Ersatzteile

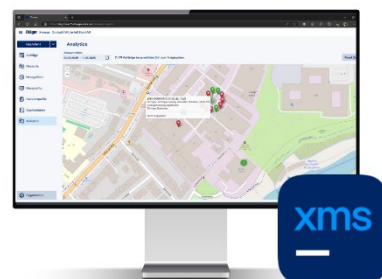
Benennung	Spezifikation	Sach-Nr.
E-Teil O-Ring	für C10-Ventile (5/8"x18)	8324288
Dichtungskassette	X-am Modul	8321986
	Pac Modul	8321987
	X-am 8000 Modul	8326543
E-Teil Displayschutzfolie		8321804

Weitere Informationen zu Produktservice und Ersatzteilen finden Sie unter www.herstelllerservice.de/de/ersatzteile

Smarte Systemlösungen

Dräger X-meas

Dräger X-meas ist Ihr intelligenter Assistent für alle Messaufgaben mit Dräger Gasmessgeräten. Mit Dräger X-meas können Sie Messungen effizient planen und durchführen, Gasmesswerte digital übertragen, lokalisieren und dokumentieren. X-meas unterstützt Sie dabei, Ihre vielfältigen Messaufgaben zeitsparend, präzise und rechtssicher zu gestalten. Der smarte Assistent vereinfacht das Freimessen, spart wertvolle Zeit bei Inspektionen und speichert digitale Messprotokolle zuverlässig und sicher in der Cloud.



Benennung	beinhaltet	Sach-Nr.
X-meas Detect Jahreslizenz	Prepaid Jahreslizenz für Web Cockpit und 2 Smartphones oder Tablets.	3739182
X-meas Assist Jahreslizenz	Prepaid Jahreslizenz für das Web Cockpit und 5 Smartphones oder Tablets.	3739183
X-meas Smart Device App Lizenz - assist	Prepaid Jahreslizenz für jedes weitere Smartphone oder Tablet.	3739187
X-meas Auftragsplanung & Zuweisung	Prepaid Jahreslizenz	3739185
X-meas X-node Integration	Prepaid Jahreslizenz	3739186
X-meas Datalogger Integration	Prepaid Jahreslizenz	3739188
X-meas Upgrade Messanwendungen	Alle verfügbaren Messanwendungen (Inspektionsrundgang bzw. Streckeninterpretation, Interpretationsvorlagen nach TRGS 402 von Messungen, Arbeitsplatzmonitoring, Brandstellennachschau) stehen uneingeschränkt zur Verfügung. Prepaid Jahreslizenz für das gebuchte Bundle.	3739189
X-meas Enterprise	Multitenant Option für die Abbildung komplexer Betriebsstrukturen und Ressourcen. Visualisierung der Messergebnisse für die sichere Dokumentation und Interpretation. Prepaid Jahreslizenz für das Web Cockpit und 10 Smartphones oder Tablet.	3739184
X-meas Smart Device App Lizenz - enterprise	Prepaid Jahreslizenz für jedes weitere Smartphone oder Tablet.	3739190
X-meas Messprofil Interpretations-Editor	Prepaid Jahreslizenz	3739191
X-meas Customized		3739192
X-meas Projekt		3739193
X-meas Cloud Speicher Erweiterung		3739196

Smarte Systemlösungen

Dräger Gas Detection Connect

Dräger Gas Detection Connect ist Ihre Verbindung zur digitalen Zukunft der Sicherheit. Das System vernetzt individuelle Dräger-Produkte durch eine smarte Softwarelösung. Dank Remote-Zugriff managen Sie Ihre Gasmessgeräteflotte zeit- und ortsunabhängig und steigern gleichzeitig die Effizienz Ihrer Anlage.

Benennung	beinhaltet	Sach-Nr.
Gas Detection Connect Intro-Jahreslizenz Neukunde	Zugang, Infrastruktur, Verbindung von bis zu 99 X-dock Stationen, 5.000 Credits Einmalig buchbar durch Neukunden, gültig für 12 Monate ab Aktivierung	3719332
Gas Detection Connect Basis-Jahreslizenz	Zugang, Datenspeicher, Wartung, automatische Feature Updates, Fehlerbehebungen, 24/7 Support Hotline	3719809

Asset Lizenzen / Gerätelizenzen für X-dock Stationen

Benennung	beinhaltet	Sach-Nr.
Gas Detection Connect Basis-Jahreslizenz (max. eine X-dock, Asset Lite)	Eine X-dock Station, nicht erweiterbar , keine Basis-Jahreslizenz benötigt	3719811
Gas Detection Connect Jahreslizenz pro X-dock (Asset Lizenz)	definierbare Anzahl von X-dock-Stationen Basis-Jahreslizenz wird benötigt	3719810

Credits

Benennung	beinhaltet	Sach-Nr.
Gas Detection Connect Credit-Paket 1.000 Credits (=1.000 Betriebsstunden) 1 Credit = 1 Betriebsstunde	Definierbare Anzahl von Credits für das Senden von Livedaten, bestellbar in Paketen von 1.000 Credits	3719814

Was ist Asset Management?

Die X-dock-Station wird mit der Cloud-Software Gas Detection Connection (GDC) zur Rundum-Sorglos-Station. Dank GDC ist ein lückenloser Lebenslauf jedes einzelnen Geräts der Flotte gewährleistet. Ob Justierung, Begasungstest, aktuelle Konfiguration oder aufgetretene Alarmer – alles ist von überall aus durch jeden autorisierten Nutzer abrufbar. Eingelegte Geräte werden automatisch aufgeladen, geprüft und gewartet.

Beispielhafte Kosten einer GDC-Lizenz:

5 X-dock-Stationen:

2.500,- € Basisgebühr
+ 350,- € * 5 X-dock-Stationen
= 4.250,- € pro Jahr

Im ersten Jahr genießen Sie mit der Intro-Lizenz die Vorteile eines umfassenden Leistungspakets für nur 2.250,- € pro Jahr. Wer nur eine X-dock-Station nutzt, zahlt nur 1.100,- € pro Jahr.

Was ist Live Monitoring?

Die Live-Überwachung der persönlichen Gaswarngeräte sorgt für Transparenz über Geräte- und Positionsdaten. Jeder autorisierte, eingeloggte Nutzer kann den Messwert, Alarmer, den Standort und alle relevanten Informationen über das mobile Gaswarngerät einsehen und verfolgen.

Was sind Credits?

Sobald ein Gaswarngerät benutzt wird, werden automatisch Credits von Ihrem Kreditkonto abgebogen. Wie bei einem Prepaid-Modell für den Mobilfunk muss auch hier das Kreditkonto aufgeladen werden. Die Credits erlauben eine genaue Abrechnung der Betriebsstunden und sind kostenschonend: Kosten fallen nur an, wenn das Gerät verbunden ist. Ein Credit kostet heute 0,10 €. Die Mindestbestellmenge sind 1.000 Credits, also 100,- €. Das entspricht 1.000 Betriebsstunden.

Beispielrechnung:

20 vernetzte Pac-Geräte * 250 Tage Nutzung pro Jahr
* 10 Einsatzstunden pro Tag
= 50.000 Betriebsstunden, entspricht 50.000 Credits
= 5.000,- € (0,10 € pro Stunde)

Smarte Systemlösungen

Dräger ConHub

Das Dräger ConHub optimiert die tägliche Arbeit effizient. Es überträgt Messwerte und Alarmer des Bereichsüberwachers Dräger X-zone 5X00 über ein Modbus-Kabel sowie Daten von bis zu 20 Dräger X-am 2800/5800 und Pac-Geräten mit Bluetooth®-Funktion an die Cloudlösung Dräger Gas Detection Connect.

Um Live Monitoring Mithilfe des ConHubs und der mobilen Gasmessgeräte durchzuführen, wird eine Lizenz für die Cloudsoftware Gas Detection Connect benötigt.



Benennung	beinhaltet	Sach-Nr.
Dräger ConHub	inkl. Akku	3729600

Zubehör

Benennung	beinhaltet	Sach-Nr.
Akku ConHub		3729610
Ladegerät Set ConHub		3729611
Externer Batterieladeadapter		3729653
Kabel ConHub X-zone 20m		3729657
Kabel ConHub X-zone 5m		3729658
Wandhalterung		3729660
Stativ		3729650

OpenGATT Lizenzen

Benennung		Sach-Nr.
OpenGATT Lizenz für Pac 6500/ 8000/ 8500	für ein Gerät	3721647
OpenGATT Lizenz für X-am 2800 und 5800	für ein Gerät	3723353

Smarte Systemlösungen

Dräger X-node

Das smarte IoT-Gerät Dräger X-node unterstützt Unternehmen und Institutionen bei der permanenten oder temporären Arbeitsplatzüberwachung, bei Umwelt- und Emissionsmonitoring, bei der Leckagedetektion, bei der Überwachung von Produktions- oder Wartungsarbeiten.

Smartes Gas- und Luftmonitoring mit digitaler Datenübertragung

- Kabelloses Mess- und Analysesystem
- Robustes, wetterfestes Gehäuse der Schutzklasse IP 65
- Frei platzierbar
- Einfache Inbetriebnahme
-
- Lithium-Polymer-Akku mit bis zu 12 Monaten Laufzeit
- Micro-USB-Schnittstelle zum Aufladen
- mehr als 20 leistungsstarke Gassensoren
- inklusive Sensorik für Luftdruck, Luftfeuchtigkeit, Lufttemperatur
-
- Datenübertragung via Bluetooth® & LoRa
- Kostenfreie Smartphone-App zur Sichtung der aktuellen Messwerte
- Übersichtliche Datendashboards auf sicherer Cloudplattform



Sicherheitshinweis:

Das Gerät ist nicht zur Verwendung in Ex-Zonen vorgesehen.

Datenschutzhinweis:

Der Datenserver befindet sich in Deutschland, es gilt die DSGVO.

Benennung	Spezifikation	Sach-Nr.
Dräger X-node	Kabelloser IoT-Transmitter für smartes Monitoring von Gasen und Lufteigenschaften Inklusive: - LoRa- und Bluetooth-Schnittstelle - Sensoren für Luftdruck, Luftfeuchtigkeit, Lufttemperatur - Akku mit Micro-USB-Schnittstelle, Ladegerät - Kostenfreie Smartphone-App zur Messwert-sichtung in Bluetooth-Reichweite	5601008
Einrichtung IoT-Services	Vorbereitung der Netzwerkstruktur und der Datenübertragung vom X-node-Gerät zur Cloudplattform einmalig pro Neukunde Inklusive: - LoRa-Router, 1 Stück, für die Installation in Innenräumen - LTE-SIM-Karte, 1 Stück für LoRa-Router, für Datentransfer in Cloud - Vernetzung: Implementierung der X-nodes in Netzwerk und Cloudplattform - Datenvisualisierung: Einrichtung des Online-Dashboards und des individuellen User-Accounts	MQ91921

Benennung	Spezifikation	Sach-Nr.
IoT-Paket S "Starter"	Einfache Gaswertvisualisierung auf Website der Cloud Preis pro Jahr, pro Gerät Inklusive: - Datenvisualisierung für ein X-node-Gerät - Anzeige des aktuellen Gasmesswerts in ppm - Anzeige des Batterie-Ladevolumens	MQ91943
IoT-Paket M "Basic"	Übersichtliches Online-Dashboard mit Messwertvisualisierung im Zeitverlauf Preis pro Jahr, pro Gerät Inklusive: - Datenvisualisierung für ein X-node-Gerät - Anzeige von Gaswert, Lufttemperatur, Luftfeuchtigkeit, Luftdruck - zeitliche Verläufe in Diagrammen - Exportierbarkeit der Daten im .csv-Format - Anzeige des Batterie-Ladevolumens	MQ91944
IoT-Paket L "Advanced"	Individueller Arbeitsbereich auf der IoT-Plattform Preis pro Jahr, pro Gerät Inklusive: - umfangreiche Datenvisualisierung für ein X-node-Gerät - individuell konfigurierbare Dashboards, wahlweise mit eigenem Branding - selbständige Verwaltung des eigenen Accounts - Verknüpfung der Messwerte mit weiteren IoT-Geräten und lokalen Informationen - Integrierbarkeit der Sensorwerte in Karten und Pläne - Downloadfunktion für einzelne Diagramme - Erstellung von Reports - Anzeige des Batterie-Ladevolumens	MQ91945
Service X-node und Sensor	Prüfung des X-node-Geräts und Kalibrierung des Gassensors, empfohlen nach jeweils 6 Einsatzmonaten	MQ30778
X-node zusätzliche Dienstleistungen	Weitere individuelle Servicedienstleistungen rund um das X-node, z.B. Installationen vor Ort, Messungen und Auswertungen, Datenimplementierung, Alarmketten, Beschaffungs- und Programmierdienstleistungen	3732053

Sensoren für X-node

- Lange Nutzungsdauer
- Sofort einsatzbereit
- Internen Temperaturfühler
- Patentierter interner Druckausgleichmechanismus gegen Feuchteänderungen und Luftdruckschwankungen
- Einsatz auch bei Über- und Unterdruck
- Niedrige Nachweisgrenzen
- Optimierte Selektivität
- Sehr gute Messgenauigkeit
- Schnelles Ansprechverhalten
- Umfangreiche Selbstdiagnosemöglichkeiten



Benennung	kurz	Standardmessbereich	Sach-Nr.
Ammoniak	NH3 AL	0 - 300 ppm	6813735
	NH3 FL	0 - 300 ppm	6813260
	NH3 TH	0 - 10.000 ppm	6800055
	NH3 TL	0 - 300 ppm	6813095
Chlor	Cl2	0 - 100 ppm	6809665
Chlorwasserstoff	HCl	0 - 100 ppm	6809640
Cyanwasserstoff/Blausäure LC	HCN	0 - 50 ppm	6813200
Hydride	Hydride SC	0 - 20 ppm PH3	6809980
Kohlenstoffmonoxid	CO	0 - 1000 ppm	6809605
Kohlenstoffdioxid	CO2	0 - 10.000 ppm	6800482
Organische Dämpfe	OV1	0 - 200 ppm	6810740
	OV2	0 - 100 ppm EO	6810745
Ozon	O3	0 - 5 ppm	6814005
Phosphin	PH3 HC	0 - 2.000 ppm	3715662
Phosphin & Arsenwasserstoff	PH3/AsH3	0 - 20 ppm	6809695
Sauerstoff	O2	0 - 25 %Vol	6812740
	O2 LC	0 - 25 %Vol	6809630
Saures Gas	AC	0 - 30 ppm HCl	6810595
Schwefeldioxid	SO2	0 - 100 ppm	6809660
Schwefelwasserstoff	H2S	0 - 100 ppm	6810435
	H2S HC	0 - 1.000 ppm	6809710
	H2S LC	0 - 100 ppm	6809610
Stickstoffdioxid	NO2	0 - 100 ppm	6809655
	NO2 LC	0 - 20 ppm	6813205
Stickstoffmonoxid	NO LC	0 - 200 ppm	6812785
Wasserstoff	H2	0 - 5000 ppm	6809685
	H2 HC	0 - 4 %Vol	6811365
Wasserstoffperoxid	H2O2 HC	0 - 7000 ppm	6809675
	H2O2 LC	0 - 300 ppm	6809705

Smarte Systemlösungen

Dräger Open GATT

Benennung		Sach-Nr.
OpenGATT Lizenz für Pac 6500/ 8000/ 8500	für ein Gerät	3721647
OpenGATT Lizenz für X-am 2800 und 5800	für ein Gerät	3723353

Zubehör

Übersicht Dräger Sensoren®

Sensoren für die Dräger Pac-Serie

Benennung	Max. Messbereich	Gewährleistung Monate	Pac-Serie					Sach-Nr.
			Pac 3500, 5500	Pac 7000	Pac 6000, 6500	Pac 8000	Pac 8500	
Dräger Sensoren XXS								
CO LC	0 - 2000 ppm	36	●	●			6813210	
H2S LC	0 - 200 ppm	36	●	●	●		6811525	
O2	0 - 25 Vol.-%	36	●	●	●		6810881	
Cl2	0 - 20 ppm	12		●		●	6810890	
CO2	0 - 5 Vol.-%	12		●		●	6810889	
H2 HC	0 - 4 Vol.-%	12				●	6812025	
HCN	0 - 50 ppm	12		●		●	6810887	
HCN PC	0 - 50 ppm	12		●			6813165	
NH3	0 - 300 ppm	12		●		●	6810888	
NO	0 - 200 ppm	12		●		●	6811545	
NO2	0 - 50 ppm	12		●			6810884	
NO2 LC	0 - 50 ppm	12				●	6812600	
OV	0 - 200 ppm	12		●		●	6811530	
OV-A	0 - 200 ppm	12		●		●	6811535	
PH3	0 - 20 ppm	12		●		●	6810886	
SO2	0 - 100 ppm	24		●	●		6810885	
Phosgen	0 - 10 ppm	6				●	6812005	
Ozon	0 - 10 ppm	12				●	6811540	
2 in 1 Doppelsensoren								
CO LC/O2	0 - 2000 ppm CO 0 - 25 Vol.-%O2	24				●	6813275	
CO LC / H2S LC	0 - 2000 ppm CO 0 - 100 ppm H2S	24				●	6813280	
H2S LC / O2	0 - 100 ppm H2S 0 - 25 Vol.-%	24				●	6814137	
CO H2-CP	0 - 2000 ppm CO	12				●	6811950	

LC - low concentrations - niedrige Konzentrationsbereiche
PC - permanent concentrations - dauerhafte Konzentration

HC - high concentrations - hohe Konzentrationsbereiche
CP - compensated - kompensiert

Sensoren für die Dräger X-am-Serie

Benennung	Max. Messbereich	Gewährleistung Monate	X-am-Serie								Sach-Nr.
			X-am 2500	X-am 2800	X-am 5000	X-am 5600	X-am 5800	X-am 7000	X-am 3500	X-am 8000	
PID Sensoren											
PID HC neo	0 bis 2000 ppm Isobuten	12					●				6800417
PID HC	0 - 2000 ppm	12							●		6813475
PID LC ppb	0 - 10 ppm	12							●		6813500
Infrarotsensoren											
Dual IR Ex/CO2 HC	0 - 100 Vol.-% CH4 0 - 100 %UEG 0 - 100 Vol.-% CO2	60							●		6800276
Dual IR Ex/CO2 ES	0 - 100 Vol.-% CH4 0 - 100 %UEG 0 - 5 Vol.-% CO2	60			●				●		6851880
IR Ex ES	0 - 100 Vol.-% CH4 0 - 100 %UEG	60			●				●		6851881
IR CO2 ES	0 - 5 Vol.-% CO2	60			●				●		6851882
Katalytische Sensoren											
CatEx H2 100	0 - 40.000 ppm 0 - 100 %UEG und 0 - 100 Vol.-%	24							●		3729050
CatEx 125 PR	0 - 100 %UEG oder 0 - 100 Vol.-% CH4	36	●		●				●	●	6812950
CatEx 125 PR-Gas	0 - 100 %UEG oder 0 - 100 Vol.-% CH4	36	●		●				●		6813080
CatEx SR	0 - 100 %UEG oder 0 - 100 Vol.-% CH4			●		●					6851900

PR – Poison Resistant – vergiftungsresistent
 SR – Shock Resistant
 FR – Fast Response – schnelle Ansprechzeit

HC – High Concentration – hohe Konzentrationsbereiche
 LC – Low Concentration – niedrige Konzentrationsbereiche
 ES – Energy Saving – um ca. 30% geringerer Stromverbrauch

Benennung	Max. Messbereich	Gewährleistung Monate										Sach-Nr.
			X-am 2500	X-am 2800	X-am 5000	X-am 5600	X-am 5800	X-am 7000	X-am 3500	X-am 8000	X-am 5100	
DrägerSensoren XXS												
CO LC	0 - 2000 ppm	36	●	●	●	●	●			●	●	6813210
CO HC	0 - 10.000 ppm	12			●	●	●				●	6812010
CO H2-CP	0 - 2000 ppm CO	12			●	●	●				●	6811950
H2S LC	0 - 200 ppm	36	●	●	●	●	●			●	●	6811525
H2S HC	0 - 1000 ppm	12			●	●	●				●	6812015
O2	0 - 25 Vol.-%	36	●	●	●	●	●			●	●	6810881
O2 100	0 - 100 Vol.-%	12			●	●	●				●	6812385
O2 PR	0 - 30 Vol.-%	24	●	●	●	●	●			●	●	6800530
Cl2	0 - 20 ppm	12			●	●	●				●	6810890
CO2	0 - 5 Vol.-%	12			●	●	●				●	6810889
H2	0 - 2000 ppm	12			●	●	●				●	6812370
H2 HC	0 - 4 Vol.-%	12			●	●	●				●	6812025
HCN	0 - 50 ppm	12			●	●	●				●	6810887
HCN PC	0 - 50 ppm	12			●	●	●				●	6813165
NH3	0 - 300 ppm	12			●	●	●				●	6810888
NO	0 - 200 ppm	12			●	●	●				●	6811545
NO2	0 - 50 ppm	12	●	●	●	●	●			●	●	6810884
NO2 LC	0 - 50 ppm	12			●	●	●				●	6812600
OV	0 - 200 ppm	12			●	●	●				●	6811530
OV-A	0 - 200 ppm	12			●	●	●				●	6811535
PH3	0 - 20 ppm	12			●	●	●				●	6810886
PH3 HC	0 - 2000 ppm	12			●	●	●				●	6812020
SO2	0 - 100 ppm	24	●	●	●	●	●			●	●	6810885
Odorant	0 - 40 ppm	12			●	●	●				●	6812535
Amine	0 - 100 ppm	12			●	●	●				●	6812545
Phosgen	0 - 10 ppm	6			●	●	●				●	6812005
Ozon	0 - 10 ppm	12			●	●	●				●	6811540

PR – Poison Resistant – vergiftungsresistent
 SR – Shock Resistant
 FR – Fast Response – schnelle Ansprechzeit

HC – High Concentration – hohe Konzentrationsbereiche
 LC – Low Concentration – niedrige Konzentrationsbereiche
 ES – Energy Saving – um ca. 30% geringerer Stromverbrauch

Benennung	Max. Messbereich	Gewährleistung Monate	X-am 2500	X-am 2800	X-am 5000	X-am 5600	X-am 5800	X-am 7000	X-am 3500	X-am 8000	X-am 5100	Sach-Nr.
2 in 1 Doppelsensoren												
CO LC/O2	0 - 2000 ppm CO 0 - 25 Vol.-%O2	24			●	●	●			●		6813275
CO LC / H2S LC	0 - 2000 ppm CO 0 - 100 ppm H2S	24			●	●	●			●		6813280
H2S LC / O2	0 - 100 ppm H2S 0 - 25 Vol.-%O2	24			●	●	●			●		6814137
CO H2-CP	0 - 2000 ppm CO	12			●	●	●			●		6811950
DrägerSensoren XS EC												
CO	0 - 2000 ppm	36						●				6809105
H2S 100	0 - 100 ppm	36						●				6809110
H2S HC	0 - 1000 ppm	12						●				6809180
O2-LS	0 - 25 Vol.-%	36						●				6809130
NO	0 - 200 ppm	12						●				6809125
SO2	0 - 100 ppm	12						●				6809160
NO2	0 - 50 ppm	12						●				6809155
COCl2	0 - 10 ppm	6						●				6808582
NH3	0 - 300 ppm	12						●				6809145
HCN	0 - 50 ppm	12						●				6809150
Cl2	0 - 20 ppm	12						●				6809165
Hydride	0 - 20 ppm	12						●				6809135
OV	0 - 200 ppm	12						●				6809115
H2O2	0 - 20 ppm	12									●	6809170
H2	0 - 2000 ppm	12						●				6809185
H2 HC	0 - 4 Vol.-%	12						●				6811365
HF/HCl	0 - 30 ppm	12									●	6809140
Hydrazine	0 - 3 ppm	12									●	6809190

PR – Poison Resistant – vergiftungsresistent
 SR – Shock Resistant
 FR – Fast Response – schnelle Ansprechzeit

HC – High Concentration – hohe Konzentrationsbereiche
 LC – Low Concentration – niedrige Konzentrationsbereiche
 ES – Energy Saving – um ca. 30% geringerer Stromverbrauch

Benennung	Spezifikation	DrägerSensor Smart PID	DrägerSensor PID HC / LC ppb	DrägerSensor XXS	DrägerSensor XS EC	DrägerSensor XS-2	Katalytische Sensoren	Infrarot-Sensoren	Sach-Nr.
Interne Filter für DrägerSensoren									
Selektivfilter D3T	H2S etc. für CO-Sensor				●				6809022
Selektivfilter Set B2T	H2S, SO2 für NO-, Odorant- und THT-Sensor 5 Stück				●				6809198
Selektivfilter Set KIT	H2S für SO2-Sensor, Mind.Best.Menge: 2 Stück				●				6851866
Selektivfilter KX	H2S für SO2-Sensor			●					6811344
Selektivfilter Set B2X	H2S, SO2 für Odorant- und HCN- /-HCN PC-Sensor 5 Stück			●					6812424
Staubfilter Set XS	10 Stück				●				6851865
Zubehör für DrägerSensor PID									
Ersatzlampe		●							8319110
Reinigungsset	für UV-Lampe	●	●						8319111
Vorröhrchenhalter	für X-am 8000		●						6813769
E-Set Sensordämpfer	für CatEx, IR, PID		●				●	●	6813767
	PID HC neo								3728959
	CatEx SR/XD-IR X-am								3703865

Zubehör

Testgase und Regulierventile

Testgase in Einwegflaschen. Alle Testgase sind gravimetrisch hergestellt nach ISO6142 und entsprechend ISO 9001. EN12205, ISO11118 (Flasche) and ISO13340 (Ventil) zugelassen. Alle Testgase sind hergestellt in Großbritannien (Ausnahmen: * US-Ursprung).

Bitte das Regulierventil separat bestellen

Eingasflaschen

Gas		Konzentration	Balance/ Rest	Füllmenge	Sach-Nr.
Ammoniak	NH ₃	50 ppm	in N ₂	60 Liter	6811352
		50 ppm	in N ₂	34 Liter	3715318
		75 ppm	in N ₂	58 Liter	3700106
		100 ppm	in N ₂	60 Liter	6810387
		300 ppm	in N ₂	60 Liter	6811353
Benzol	C ₆ H ₆	5 ppm	in N ₂	58 Liter	6814050
Blausäure	HCN	10 ppm	in N ₂	58 Liter	6810642
		15 ppm	in N ₂	58 Liter	6812388
Chlor	Cl ₂	5 ppm	in N ₂	34 Liter	3715317
		5 ppm	in N ₂	60 Liter	6812103
		10 ppm	in N ₂	60 Liter	6812106
Chlorwasserstoff	HCl	5 ppm	in N ₂	58 Liter	6814198
		10 ppm	in N ₂	60 Liter	6812107
		25 ppm	in N ₂	60 Liter	6812115
Di-Stickstoffoxid	N ₂ O	100 ppm	in N ₂	34 Liter	5239067
Ethylen	C ₂ H ₄	1,35 Vol.-%	in Luft	112 Liter	6812784
		50 Vol.-%	in N ₂	100 Liter	3703694
Ethylenoxid	C ₂ H ₄ O	10 ppm	in N ₂	60 Liter	6812110
Isobuten	i-C ₄ H ₈	100 ppm	in Luft	34 Liter	6810687
		100 ppm	in Luft	60 Liter	6811629
		5 ppm	in Luft	60 Liter	6813685
Kohlenstoffdioxid	CO ₂	0,1 Vol.-%	in N ₂	112 Liter	5239086
		0,3 Vol.-%	in Luft	60 Liter	5239065
		1,5 Vol.-%	in N ₂	112 Liter	5239084
		500 ppm	in Luft	112 Liter	6812383
		2,5 Vol.-%	in Luft	60 Liter	6810391
		50 Vol.-%	in N ₂	60 Liter	6812438
		20 Vol.-%	in Luft	112 Liter	6811357
Kohlenstoffmonoxid	CO	50 ppm	in Luft	60 Liter	6811117
		100 ppm	in N ₂	112 Liter	6812252
		100 ppm	in Luft	103 Liter	6814195
		250 ppm	in Luft	60 Liter	6811354

Gas		Konzentration	Balance/ Rest	Füllmenge	Sach-Nr.
Methan	CH4	2 Vol.-%	in Luft	112 Liter	6810389
		2,5 Vol.-%	in Luft	112 Liter	6812104
		3,5 Vol.-%	in N2	112 Liter	6812962
		50 Vol.-%	in N2	112 Liter	6812109
n-Butan	n-C4H10	0,9 Vol.-%	in Luft	112 Liter	6810987
		8 Vol.-%	in N2	16 Liter	6814029
n-Hexan	C6H14	0,48 Vol.-%	in Luft	24 Liter	6810988
n-Pentan	n-C5H12	0,75 Vol.-%	in Luft	116 Liter	6810761
Phosphorwasserstoff	PH3	0,5 ppm	in N2	58 Liter	6810647
		5 ppm	in N2	58 Liter	4930613
		20 ppm	in N2	58 Liter	6812379
Propan	C3H8	0,1 Vol.-%	in Luft	112 Liter	6813238
		0,4 Vol.-%	in Luft	60 Liter	6812389
		0,6 Vol.-%	in Luft	112 Liter	6813237
		0,75 Vol.-%	in Luft	112 Liter	6812788
		0,9 Vol.-%	in Luft	112 Liter	6810390
		0,9 Vol.-%	in Luft	60 Liter	6811118
		1,05 Vol.-%	in Luft	112 Liter	3713485
		15 Vol.-%	in N2	43 Liter	5239066
Sauerstoff	O2	4 Vol.-%	in N2	60 Liter	6813758
		18 Vol.-%	in N2	60 Liter	6811250
		23,5 Vol.-%	in N2	58 Liter	3715134
Schwefeldioxid	SO2	2,5 ppm	in Luft	60 Liter	6814048
		10 ppm	in Luft	60 Liter	6814049
		10 ppm	in N2	58 Liter	6810645
Schwefelwasserstoff	H2S	15 ppm	in N2	58 Liter	6814199
		20 ppm	in N2	58 Liter	6810393
		25 ppm	in N2	60 Liter	6812114
		40 ppm	in N2	60 Liter	6812117
		100 ppm	in N2	60 Liter	6812112
Stickstoff	N2	99,999 Vol.-%		112 Liter	6810394
		99,999 Vol.-%		34 Liter	SD14100
Stickstoffdioxid	NO2	5 ppm	in Luft	60 Liter	6811952
		10 ppm	in Luft	60 Liter	3713477
Stickstoffmonoxid	NO	10 ppm	in N2	60 Liter	6810986
		25 ppm	in N2	34 Liter	6810644
		50 ppm	in N2	60 Liter	6812378
Synthetische Luft / Zero Air			in N2	112 Liter	6813239
Tetrahydrothiophen	THT	10 ppm	in N2	60 Liter	6812594
Wasserstoff	H2	2 Vol.-%	in Luft	112 Liter	6810388
		1000 ppm	in Luft	60 Liter	6811955
		1600 ppm	in N2	58 Liter	3701895

Mischgasflaschen

Alle Konzentrationsangaben in ppm, soweit nicht anders angegeben

Ex	H2S	NH3	CO	CO2 Vol.%	NO2	O2 Vol.%	Balance/ Rest	Füllmenge	Sach-Nr.
1,45 Vol.-% CH4	20		60			15	N2	112 Liter	3701896
2 Vol.-% CH4						18	N2	60 Liter	6811116
2,2 Vol.-% CH4	25		100			17	N2	112 Liter	3701898
2,2 Vol.-% CH4	10					18	N2	60 Liter	6811647
2,2 Vol.-% CH4	15		100			18	N2	112 Liter	6813759
2,5 Vol.-% CH4	15		50	2		18	N2	112 Liter	6812377
2,5 Vol.-% CH4			50	2		18	N2	60 Liter	6811905
2,5 Vol.-% CH4			50	2	5	18	N2	58 Liter	6813099
2,5 Vol.-% CH4			50		10	18	N2	58 Liter	6813103
2,5 Vol.-% CH4	25		100			18	N2	112 Liter	6814028
2,5 Vol.-% CH4	15		50			18	N2	60 Liter	6811130
2,5 Vol.-% CH4	15		50			18	N2	112 Liter	6812375
2,5 Vol.-% CH4	25		100			18	N2	60 Liter	6813098
2,5 Vol.-% CH4	15			2		18	N2	60 Liter	6811131
2,5 Vol.-% CH4	15			2		18	N2	112 Liter	6812376
2,5 Vol.-% CH4	15		50	2		18	N2	60 Liter	6811132
60 Vol.-% CH4				40				112 Liter	6810935
0,4 Vol.-% C3H8	15		50	2		18	N2	60 Liter	6812778
0,4 Vol.-% C3H8			50	2		18	N2	60 Liter	6814047
0,4 Vol.-% C3H8	15		50	2		18	N2	112 Liter	3700107
0,9 Vol.-% C3H8						18	N2	60 Liter	6812152
0,9 Vol.-% C3H8	15		50	2		18	N2	112 Liter	3715136
0,9 Vol.-% n-C4H10	25		50			12	N2	58 Liter	3703693
1,05 Vol.-% C3H8	25		100			18	N2	58 Liter	3713487
1,05 Vol.-% C3H8	25		100			19	N2	58 Liter	3713486
8 Vol.-% n-C4H10				13,8			N2	18 Liter	6811004
0,45 Vol.-% n-C5H12			50			18	N2	112 Liter	3715133
0,45 Vol.-% n-C5H12	15		50	2		18	N2	60 Liter	6811835
0,45 Vol.-% n-C5H12	15		50	2		18	N2	95 Liter	6813806
0,45 Vol.-% n-C5H12	25		100				N2	60 Liter	6812116
0,75 Vol.-% n-C5H12			50			18	N2	80 Liter	6814027
0,4 Vol.-% n-C5H12						18	N2	60 Liter	6812153
			100			18	N2	112 Liter	6812963
	15		50			18	N2	60 Liter	6813100
		50	50			15	N2	60 Liter	6813101
			50			18	N2	60 Liter	6812574

Weitere Mischgase

Zusammensetzung	Balance/ Rest	Füllmenge	Sach-Nr.
0,4 Vol.-% C3H8 - 1 ppm H2 - 3 Vol.-% CO2 - 17 Vol.-% O2	N2	112 Liter	3700131
50 ppm CO - 10 ppm SO2 - 18 Vol.-% O2	N2	112 Liter	6813696
10 ppm C4H8 - 10 ppm C7H8	N2	58 Liter	6814046

Regulierventile für Einwegflaschen

Alle Regulierventile mit 0,5 Liter/Minute Durchfluss. (Regulierventile speziell für X-dock dort unter Zubehör)

Benennung	Spezifikation	Sach-Nr.
On Demand Regulierventil Model 2001		8316556
Standard Regulierventil		6810397
Regulierventil aus Edelstahl		6813104
Trigger Regulierventil		6810649
Multi-Flow Regulierventil C-10	Einstellbarer Flow zwischen 0 bis 5 L/min	4930604
Dräger E-Cal Regulierventil	DFR 2003 + DIN477 Nr. 14 Adapter für wiederbefüllbare Flaschen	6810692
Ersatzteil O-Ring	für C10 Ventile (5/8"x18)	8324288

Zubehör

Benennung	Spezifikation	Sach-Nr.
Koffer		6811181
Flaschenentwerter	für entleerte Einwegflaschen	6811182

Zubehör

Auswerte- und Konfigurationszubehör

Dräger CC-Vision Basic

Die CC-Vision Basic ermöglicht Ihnen eine individuelle und auf Ihre Anforderungen zugeschnittene Konfiguration und Kalibrierung der Gasmessgeräte

Dräger X-am 2500, Dräger X-am 5x00, Dräger X-am 3000, 7000, 3500 und 8000,
Dräger Pac Serie

Kostenlos auf www.draeger.com/software verfügbar.

Dräger GasVision 7

Software zur Auswertung von Messwerten unter Windows mit folgenden Geräten:

Dräger X-am 2500, Dräger X-am 5x00, Dräger X-am 3000, 7000, 3500 und 8000, Dräger Pac Serie

Eine kostenlose 45-Tage-Testversion ist unter www.draeger.com/software verfügbar.

Benennung	Spezifikation	Sach-Nr.
Dräger GasVision 7 Lizenz		8325646

Kommunikationszubehör Eingas

Benennung	Spezifikation	Sach-Nr.
Kommunikations-Modul für Dräger Pac 1000 - 7000	Komplett mit USB Kabel	8318587

Kommunikationszubehör Mehrgas

Benennung	Spezifikation	Sach-Nr.
USB DIRA mit USB Kabel	zur Verbindung zw. einer Computer-USB- und der Infrarot-Schnittstelle der Messgeräte inkl. DIRA Adapter Lademodul X-am 7000 für Dräger-X-am 1/2/5, Dräger X-am 7000 und Dräger Interlock	8317409
Kalibrier- und Kommunikationscradle	für Dräger X-am 1/2/5	8318752
DIRA Adapter Lademodul	für X-am 7000	8322726
Barcodeleser CINO FBC6860LR		8318792

Zubehör

Pumpenzubehör

Für die tragbaren Mess- und Warnsysteme bieten wir Ihnen umfangreiches Zubehör, das Sie bei den einzelnen Gerätetypen mehrfach nutzen können. Gilt für folgende Geräte:

Dräger X-am 1700 – 2000, Dräger X-am 2500/ 2800, Dräger X-am 5000/5100/5600/ 5800, Dräger X-am 3000, Dräger X-am 7000, Dräger X-am 8000, Dräger Pac 3500/ 5500/7000, Dräger Pac III B, S/E, Pac Ex 2
Dräger Multiwarn II, Dräger MiniWarn

Filter

Benennung	Spezifikation	Sach-Nr.
Schlauchset	mit FKM-Schlauch und Wasserfalle (Luer OD: 5mm) für Dräger X-zone 5000/5500/5800	8321527
Wasser- und Staubfilter	mit 6 cm FKM-Schlauch (ID 5mm)	8313648
E-Set Wasser- und Staubfilter	für Pumpe X-am 125 / X-am 8000 / X-dock inkl. je einem 3 mm und 5 mm Luer Adapter	8319364
	20 Stück, ohne Adapter	3705997

Sonden

Benennung	Spezifikation	Sonden-Größe	Sach-Nr.
Teleskopsonde 100	inkl. Zubehör	1 m	8316530
Teleskopsonde ES 150	Edelstahl	1,5 m	8316533
Stabsonde 90	inkl. Zubehör	90 cm	8316532
Stabsonde 400	Zur Untersuchung von Containern	40 cm	8317188
Leckagesonde 70	Flexibel	70 cm	8316531
Schwimmersonde	ohne Schlauch passend für Schlauch mit 5mm Innendurchmesser Nicht für den Einsatz mit PID-Sensor empfohlen!	6802337	
	mit 50mm Schlauch und 5mm Luer- Adapter, weiblich Nicht für den Einsatz mit PID-Sensor empfohlen!	8327654	
GP 600	inkl. 1,5m langem FKM Schlauch mit männlichem Schlauchanschluss	48 cm	8328667

Sonden inkl. Schlauch mit 5mm Innendurchmesser

Benennung	Spezifikation	Schlauch-Länge	Sach-Nr.
Schwimmersonde	inkl. CR-NR Schlauch Nicht für den Einsatz mit PID-Sensor empfohlen!	10 m	6807097
	Set, H2S-beständig mit FKM-Schlauch, Staub- und Wasserfilter Nicht für den Einsatz mit PID-Sensor empfohlen!	5 m	8318371

Sonden inkl. Schlauch mit 3mm Innendurchmesser

Benennung	Spezifikation	Schlauch-	
		Länge	Sach-Nr.
Schwimmersonde	inkl. FKM-Schlauch und Lueradapter	3 m	8325831
		10 m	8325832

Schläuche mit 5 mm Innendurchmesser

Material	Eigenschaften	Schlauch-	
		Länge	Sach-Nr.
PVC	mit PTFE- Innenbeschichtung für reaktive Gase	3 m	8326980
		15 m	4594679
PVC	transparent(Meterware)	max 150 m	8320766
Gummi	schwarz, antistatisch, elektrisch leitfähig (Meterware)	mind. 1 m max. 100 m	1180681
FKM (Fluorkautschuk)	schwarz, lösemittelbeständig (Meterware) Ersatzschlauch für Teleskopsonde 100 und Leckagesonde 70	mind. 1 m max. 100 m	1203150
		2 m	8318205

Schläuche mit 3 mm Innendurchmesser

Alle Schläuche inkl. Adapter, außer bei Meterware

Material	Eigenschaften	Schlauch-	
		Länge	Sach-Nr.
Gummi	für Schwimmersonde, antistatisch, elektrisch leitfähig	5 m	8328210
		20 m	8328211
		Meterware max. 100 m	8325839
		5 m	8328208
PVC	transparent	15 m	8328209
		Meterware max. 100 m	8325838
		5 m	8325705
		10 m	8325706
FKM (Fluorkautschuk)	Schwarz, lösemittelbeständig,	20 m	8325707
		45 m	8328212
		Meterware max 100 m	8325837
		Gummiballpumpe	

Bei Meterware bezieht sich der Preis auf 1 Meter

Adapter

Material	Eigenschaften	Packungs- inhalt	Sach-Nr.
E-Set Filteranschluss	Tülle, Mutter für Pumpe X-am I25		8319397
Schlauchadapter	inkl. 40 mm FKM-Schlauch (1203150)	10 Stk.	8319231
E-Set Stutzen	für Schlauch mit 5 mm Innendurchmesser	10 Stk.	8320087
Set Anschluss-Schlauch Pumpenadapter	Luer Adapter, weiblich und 20 mm Schlauch (8325837)	5 Stk.	8327652
Set Anschluss-Schlauch Justieradapter	Adapter 5mm-3mm und 20 mm Schlauch (8325837)	5 Stk.	8327653
Übergangsstück	für FKM Schlauch mit PTFE- Innenbeschichtung zur Verbindung mit X-dock oder Festdruckventil	1 Stk.	8324098
Luer Adapter Set	2x Anschluss 5 mm männlich 2x Anschluss 5 mm weiblich 2x Anschluss 3 mm männlich 2x Anschluss 5 mm weiblich 2x Adapter 5x3 1x 50 mm FKM Schlauch ID: 5 mm (1203150)		8328213
Luer Adapter, männlich	3 mm	2 Stk.	8327641
	5 mm	2 Stk.	8327642