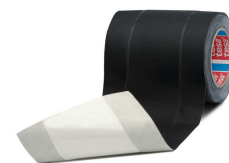




tesaband® 4611

Produkt Information



Tunnelband

Produktbeschreibung

tesaband® 4611 ist ein 150mm breites, mattschwarzes Gewebepapier. Das starke Trägergewebe besteht aus einem 120 mesh Zellwollgewebe mit Acrylatbeschichtung und einer Naturkautschukklebmasse. Die Besonderheit von tesaband® 4611 ist eine 75mm breite Folie im Mittelstreifen des Gewebepapiers, die zu einer Deaktivierung der Klebmasse führt.

tesaband® 4611 ein exzellentes Gewebepapier für Anwendung vor, unter und hinter der Bühne.

Merkmale:

- Sehr matte, schwarze Oberflächenstruktur
- Schnell von Hand einreißbar
- Leicht und rückstandsfrei entfernbar
- Einfach zu beschriften
- Formbar und flexibel
- Nicht reflektierend
- Hohe Klebkraft, selbst auf rauen Untergründen
- Sehr gute Reißkraft

Anwendung

- Kabelfixierungen im Bühnen- und Backstagebereich
- Kabel können problemlos durchgezogen und repositioniert werden
- Verhindert Stolpergefahren im Eingangsbereich und an Wegkreuzungen

Produktaufbau

- | | | | |
|--------------------------|--------|------------------|-----------------------------|
| • Dicke des Klebepapiers | 280 µm | • Trägermaterial | Acrylatbeschichtetes Gewebe |
| • Dicke | 280 µm | | |

Eigenschaften / Leistungswerte

- | | | | |
|------------------------------|----------|---|---------------------------|
| • Reißdehnung | 9 % | • Beschriftbarkeit | Ja |
| • Gerade Abrisskante | sehr gut | • Temperaturbeständigkeit (Ablösbarkeit von Aluminium nach 30 Minuten Einwirkung) | 140 °C |
| • backing appearance(visual) | neutral | • Arbeitstemperatur bis zu | 60 °C |
| • Reißkraft | 70 N/cm | • Mesh | 120 count per square inch |

Klebkraft

- | | |
|-------------|----------|
| • auf Stahl | 3,8 N/cm |
|-------------|----------|

Für aktuelle Informationen zu diesem Produkt besuchen Sie
<http://l.tesa.com/?ip=04611>



tesaband® 4611

Produkt Information

Haftungsausschluss

Die Qualität der tesa® Produkte wird kontinuierlich auf höchstem Niveau geprüft und ist deshalb strengen Kontrollen unterworfen. Alle obenstehenden technischen Informationen und Daten werden von uns nach bestem und auf praktischer Erfahrung beruhendem Wissen erteilt. Sie stellen Durchschnittswerte dar und sind nicht für eine Spezifikation geeignet. Daher kann die tesa SE weder ausdrücklich noch konkludent eine Gewährleistung geben, dies gilt insbesondere auch für die Marktgängigkeit und die Eignung für einen bestimmten Zweck. Der Benutzer selbst ist für die Entscheidung verantwortlich, ob ein tesa® Produkt für einen bestimmten Zweck und für die Anwendungsart des Benutzers geeignet ist. Falls Sie dabei Hilfe brauchen sollten, steht Ihnen unser technisches Personal mit einer entsprechenden Beratung gern zur Verfügung.



Für aktuelle Informationen zu diesem Produkt besuchen Sie
<http://l.tesa.com/?ip=04611>